

LE DETAIL

Une plaque de signalisation en relief...

JACQUES FOUCHER

Lorsque le rédac'chef de MVM me propose un sujet de détail décortiqué sur la gravure chimique du métal, j'accepte de suite car il est persuasif le bougre ! Après avoir raccroché le combiné, j'ai la désagréable sensation de m'être engagé un peu vite car le sujet est très vaste...

Malgré tout, l'électronique que je pratique tous les jours utilise une technique de photogravure qui va m'aider à vous expliquer comment faire.

Le principe général consiste à recouvrir une plaque d'aluminium de vernis photo-sensible, puis par un procédé d'insolation identique à celui utilisé dans la fabrication des circuits imprimés, de graver la plaque en question.



Commençons par choisir un sujet. Prenons la plaque d'un Beechcraft Baron. Je remercie au passage le Sté François Service pour son aide et sa totale collaboration.



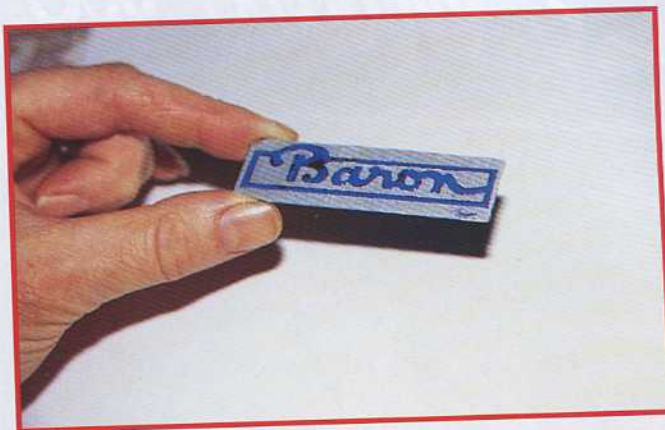
A l'aide d'une photocopieuse, reproduire votre dessin sur un Mylar transparent.



Il existe sur les avions, des plaques de tous types plus ou moins chargées en texte, mais toutes peuvent être reproduites avec la technique que nous allons décrire.

DECORTIQUE

d'interrompre la morsure chimique immédiatement. Constatez par la même occasion comme le terme "morsure" prend tout son sens lorsque vous avez par mégarde, pris de l'acide sur les doigts ! Mettez donc des gants, ce sera plus sûr.



Choisir une plaque d'aluminium d'une épaisseur correspondant à l'échelle de votre maquette. Heureusement, l'aluminium n'est pas un métal rare, et il est disponible dans de nombreuses épaisseurs. Recouvrir la plaque support de vernis photo-sensible en bombe. N'oubliez pas la face arrière ainsi que les côtés. En fait, votre plaque doit être entièrement recouverte de vernis.

Une fois la profondeur de gravure désirée obtenue, rincer copieusement la plaque), puis éliminer le vernis photo-sensible à l'aide d'un diluant approprié.

Utiliser une lampe à ultra-violet pour "insoler" votre plaque. Suivez les indications du fabricant du produit photo-sensible. Il ne reste plus qu'à révéler le vernis en utilisant le révélateur (livré dans le sachet argenté) fourni avec la bombe de vernis. C'est le sachet argenté.



Découper les parties inutiles,



Polir les lettres en relief.

Plonger alors la plaque d'aluminium dans un bain d'acide composé de 50% d'eau et de 50 % d'acide chlorhydrique. Au bout de quelques secondes vous pouvez voir monter des bulles à la surface du bain diabolique, comme dans la limonade, mais en moins bon !

En conclusion, voici une technique qui s'ouvre au modéliste désireux de sortir des chemins battus et qui ouvre bien d'autres possibilités. Naturellement, tout peut toujours se modifier et s'améliorer. En fait, la plaque qui a servi de test pour ce détail restera fixée sur ma caisse de terrain, car pour le moment je n'ai pas de Beechcraft Baron...

Vous aurez bien sûr pris soin de disposer, à côté du bain d'acide dilué, un autre récipient d'eau claire qui vous permettra