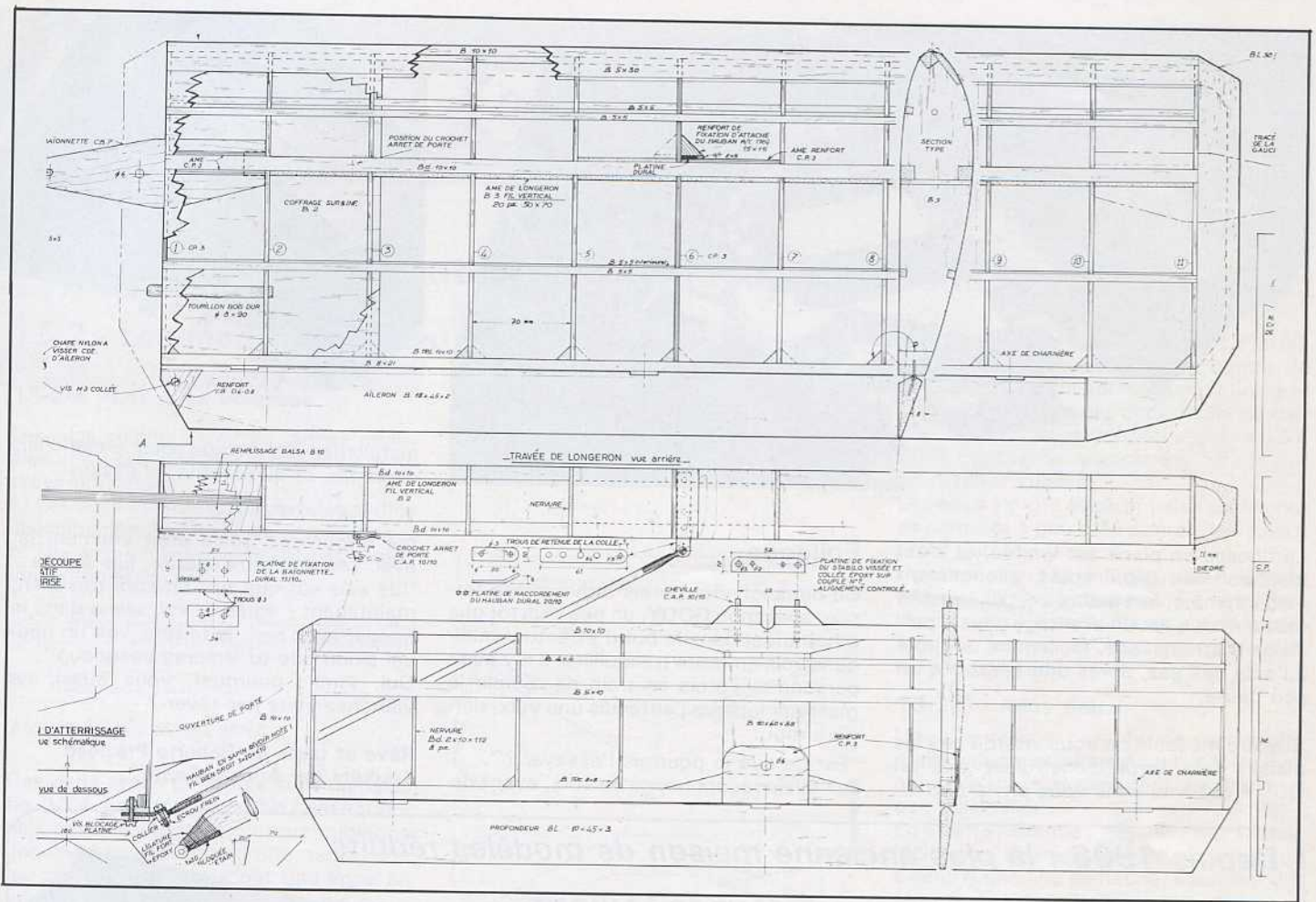


LE FAUX VRAI DU MOIS



Empennages

Comme ils sont en structure non coffrée, ils devront également être entoilés avec des matériaux sérieux.

L'empennage horizontal comporte des longerons posés sur l'extrados ce qui forme un profil ; cela lui donne, en fait, une incidence positive car il est placé dans le sillage défléchi, vers le bas, par l'aile. Son intrados est calé à $-1,5^\circ$ par rapport à l'aile.

Le vol

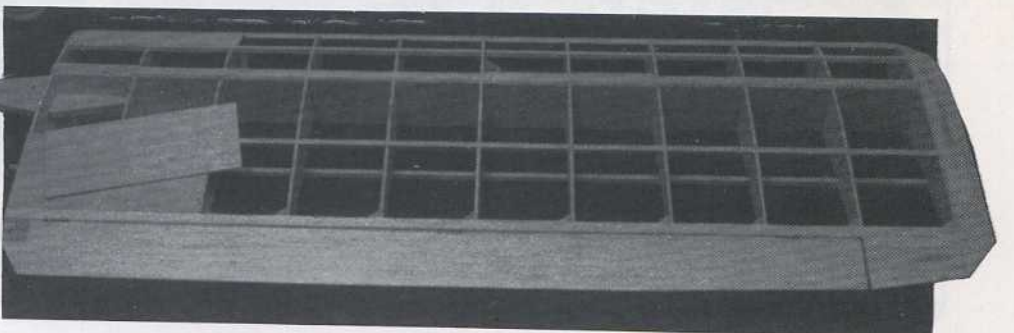
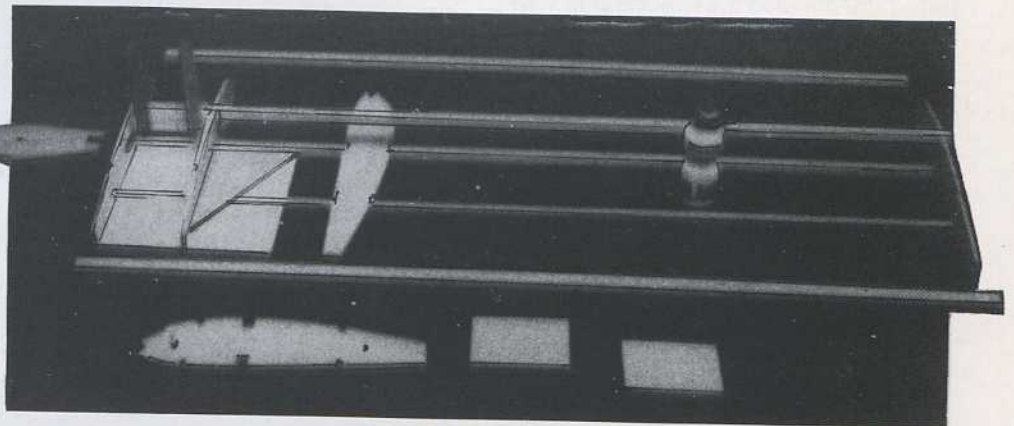
Les premiers essais en vol ont été faits par deux copains du club, le jeune Leonardo Colombo et le "vieux renard" Martino Perego, qui a déjà tellement de médailles sur la poitrine qu'il est inutile que je lui en décerne une de plus.

Le premier vol a mis en évidence un calage trop fort du stabilo, qui a été corrigé sur le plan. A part ça, tout était parfait.

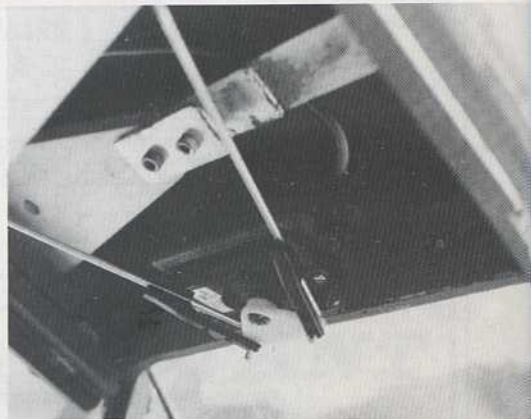
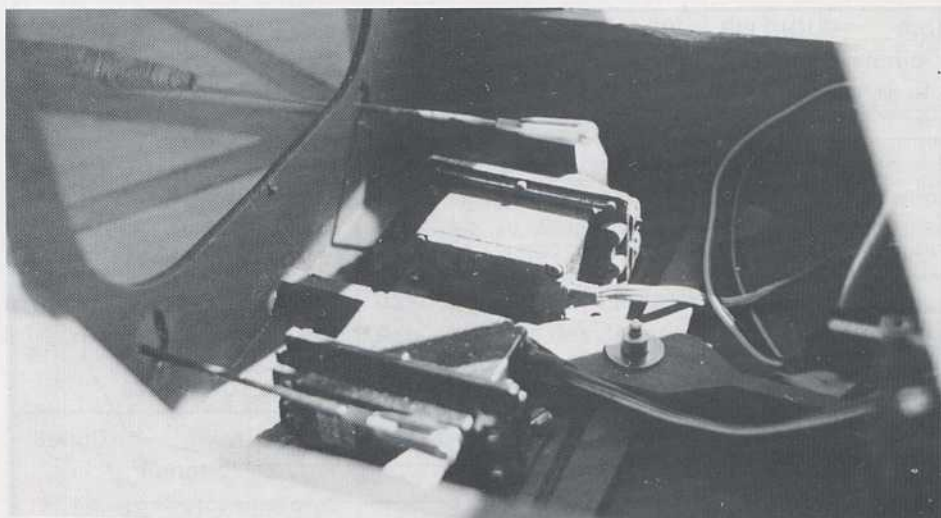
Le décollage, le vol, le décrochage, se passent comme dans mon rêve ! La manœuvrabilité est bonne ; la voltige simple est possible.

Ci-contre, deux étapes de la construction des ailes.

Le plan de GODY, reproduit partiellement en réduction dans ces pages, est disponible à la revue contre une lettre de commande et règlement de 109 F, frais d'envoi et autocollant MRA inclus ; envoi en tarif lettre, ajouter 9,50 francs.



GODY 170



Installation des servos sous le plancher, ci-contre, et au plafond, ci-dessus.

La finesse en plané est limitée, et c'est bien normal : profil épais, allongement modéré, mâts, fort maître-couple, grosses roues, mais c'est un avantage pour la précision d'atterrissage, facilement contrôlé à l'aide des gaz, après une approche un peu haute.

Si votre médecin ne vous interdit pas les plaisirs trop forts, construisez vite un GODY que vos amis vous envieront.

Epilogue

Ce dimanche-là, j'étais arrivé sur le terrain, avec mon GODY, un peu plus tôt que d'habitude, dans le but d'effectuer quelques vols en toute tranquillité. Il n'y avait personne ; j'étais en train de remplir le réservoir lorsque j'entendis une voix, derrière moi :

"Est-ce que je pourrais l'essayer ?".
Je l'avais reconnue, cette voix, avant de

me retourner ; Sonia était vraiment là, avec son délicieux sourire. Elle ajouta : "Je suis sûr que tu t'en sors très bien, maintenant ; après le vol, viens dans le hangar avec moi, je te ferai voir un nouvel avion que tu aimeras beaucoup". Oui, j'irai ; pourquoi, vous aussi, ne viendriez-vous pas rêver ?

Rêve et texte de Roberto Prézioso.
Traduits par Andréa Cento.

Depuis 1906 : la plus ancienne maison de modèles réduits

BATEAUX - JOUETS - RADIOCOMMANDES - AVIONS

PLASTIQUE - OUTILLAGES - TRAINS

AUTOS - PETITE MECANIQUE

VAPEUR



A LA SOURCE DES INVENTIONS

60, Boulevard de Strasbourg, 75010 PARIS Tél. : (16-1) 46.07.26.45 et 42.06.53.02

Demandez notre catalogue général

(réf. AA) : 45 F - Envoi par poste + 15 F

Magasin ouvert tous les jours, sauf le dimanche de 9 h 15 à 18 h 30 - Le lundi de 9 h 15 à 12 heures et de 13 h 30 à 18 h 30