

Reproduction interdite  
Copyright FLY INTERNATIONAL

PE - 2/2 - RC 079/01/P

Conception et dessin : Jean-Louis COUSSOT

Date : 27-08-01

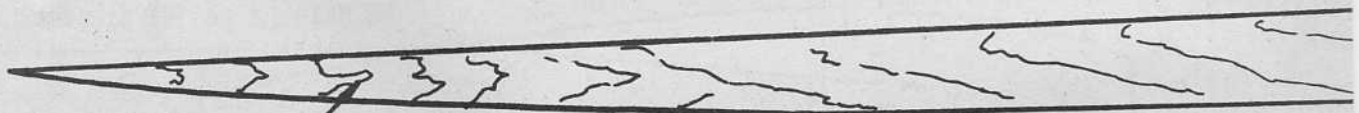
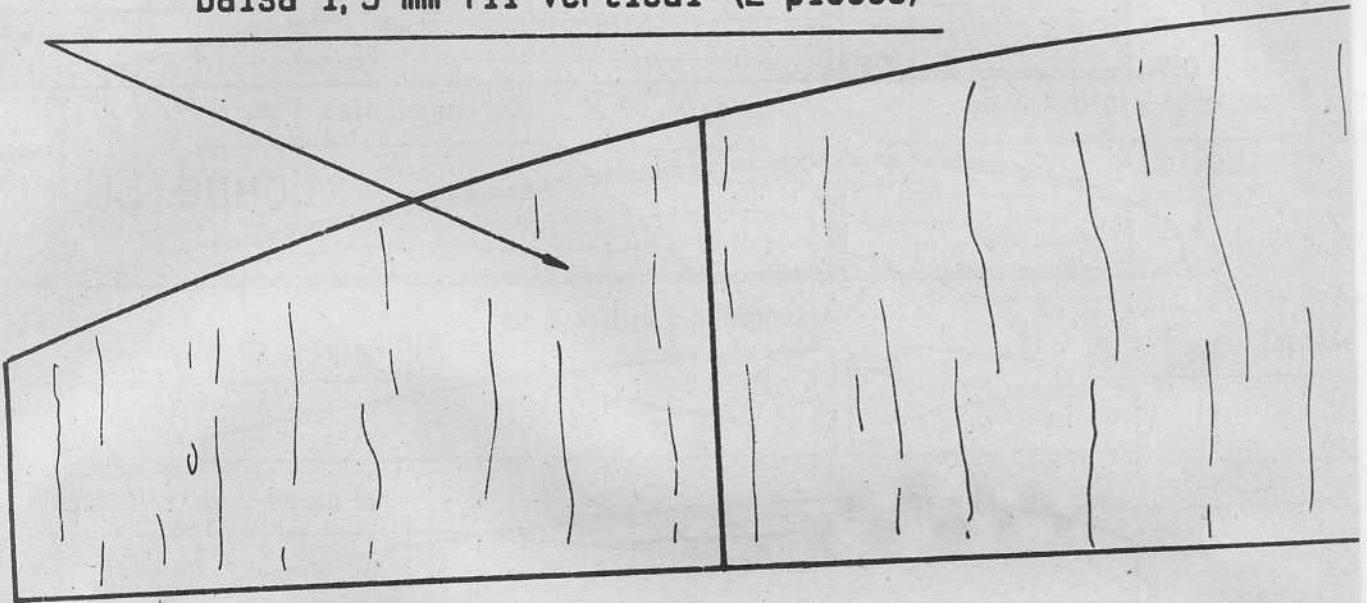
Echelle : 1/1

Planeur 2 axes de début

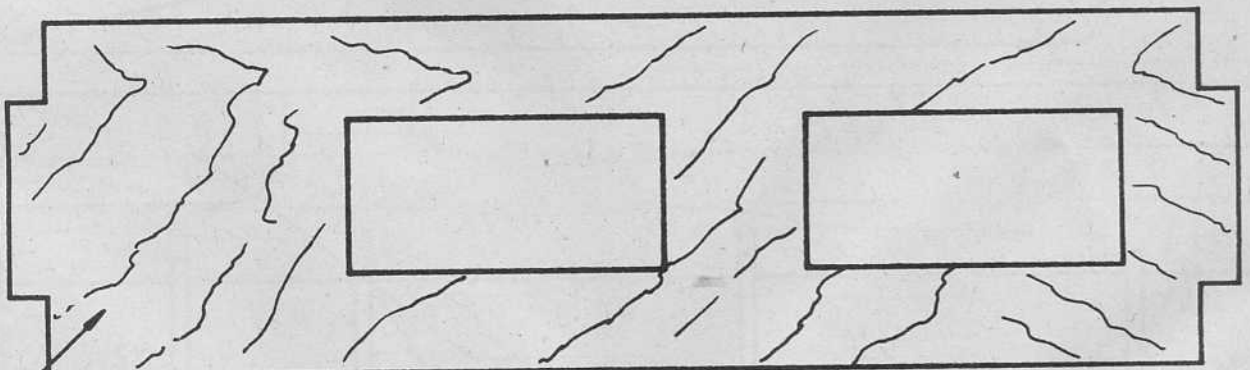
**FLY INTERNATIONAL**

**GOLF TANGOO**

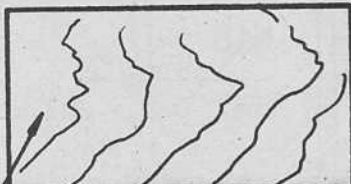
Doublage partie avant  
balsa 1,5 mm fil vertical (2 pièces)



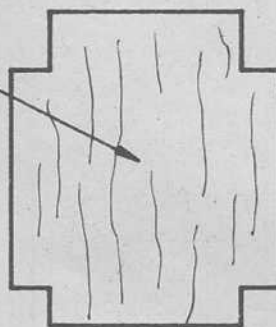
Patin optionnel en 2 épaisseurs de ctp 2 mm



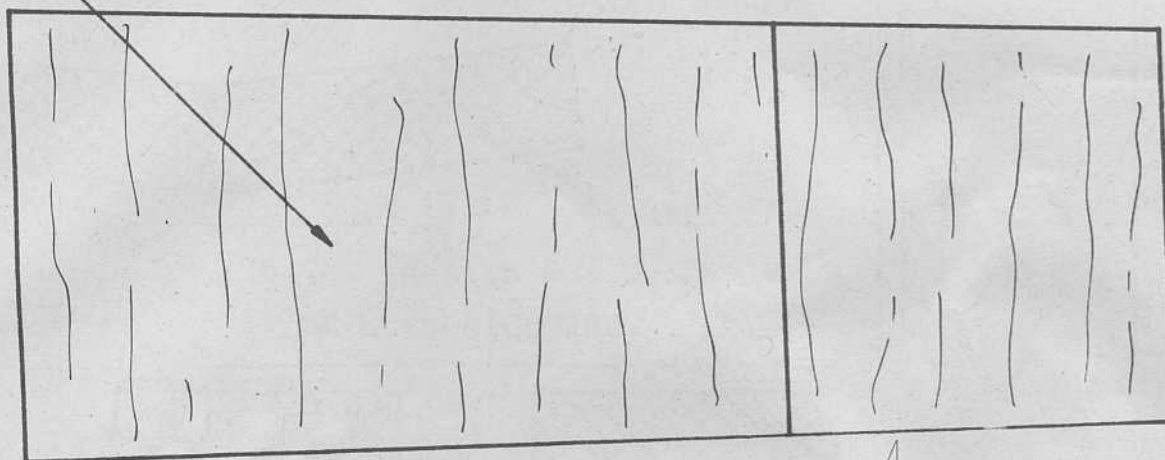
Platine servos contreplaqué de 2 mm



C1 balsa 5 mm



Doublage partie centrale  
balsa 1,5 mm fil vertical  
(2 pièces)



C2 b

Par ordinateur      Devis sur simple appel.



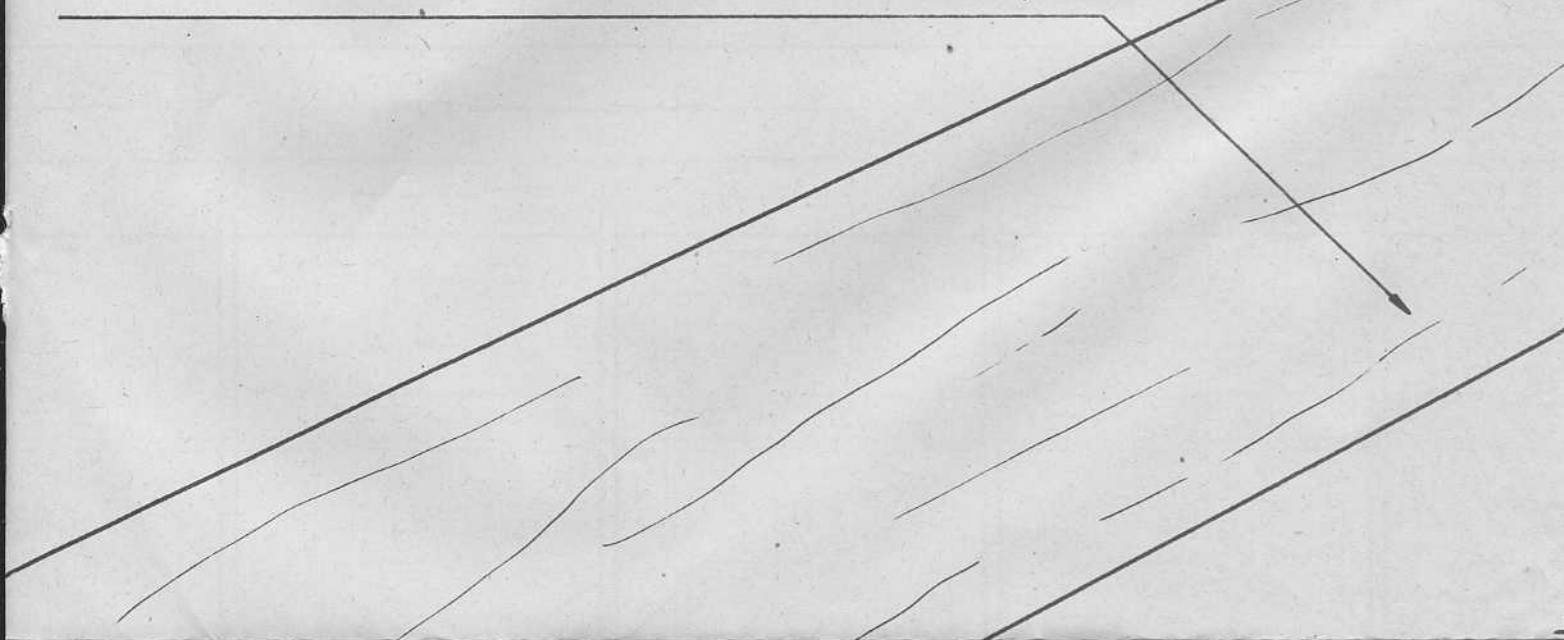
**MODÉLISME**

Découpe sur Mesure de vos noyaux d'ailes  
Transformation des ailes du Plan Fly  
en ailes coffrées à noyaux polystyrène

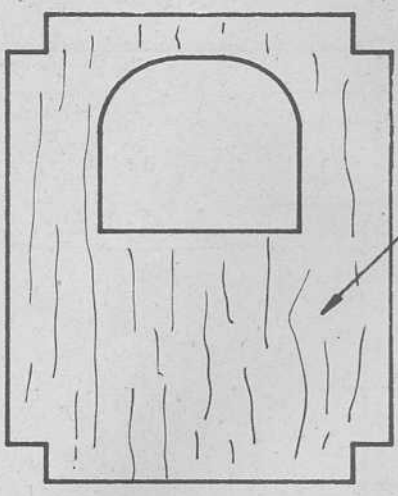
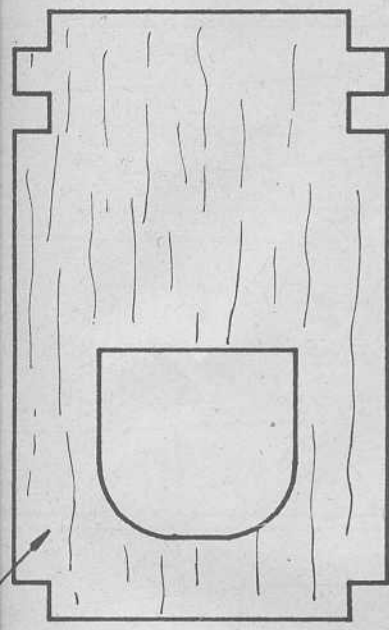
**Mr Pierre GONNET**  
**4 Boulevard Chandeysson**  
**26700 PIERRELATTE**

Tél/Fax : 04 75 96 48 65

Flanc de fuselage en balsa de 2 mm (2 pièces)

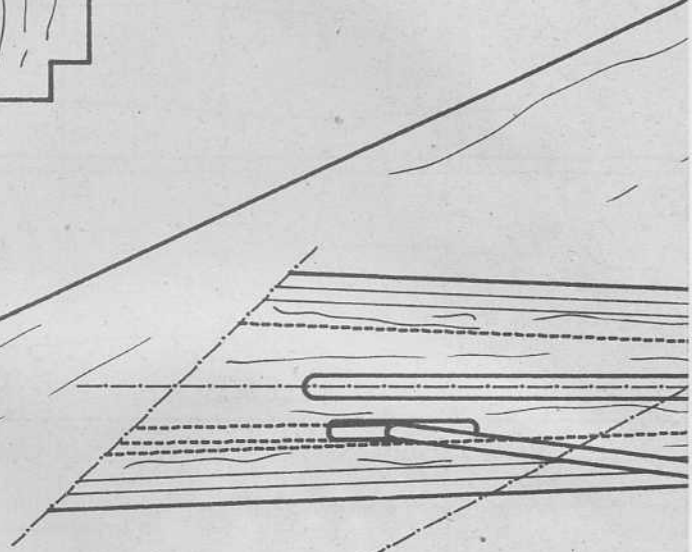


**AIF**  
←  
**Les bois**  
En v



C3 Balsa 5 mm

Balsa 5 mm



balsa

Balsa 5 x 5

Balsa 5 x 5

Coupe DD

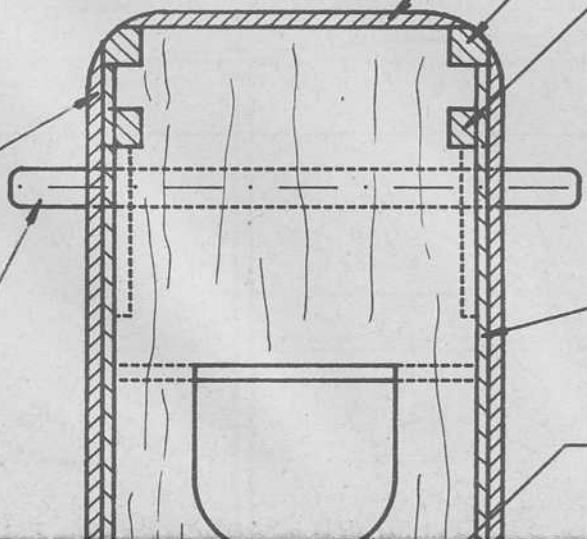
Flanc balsa 2 mm

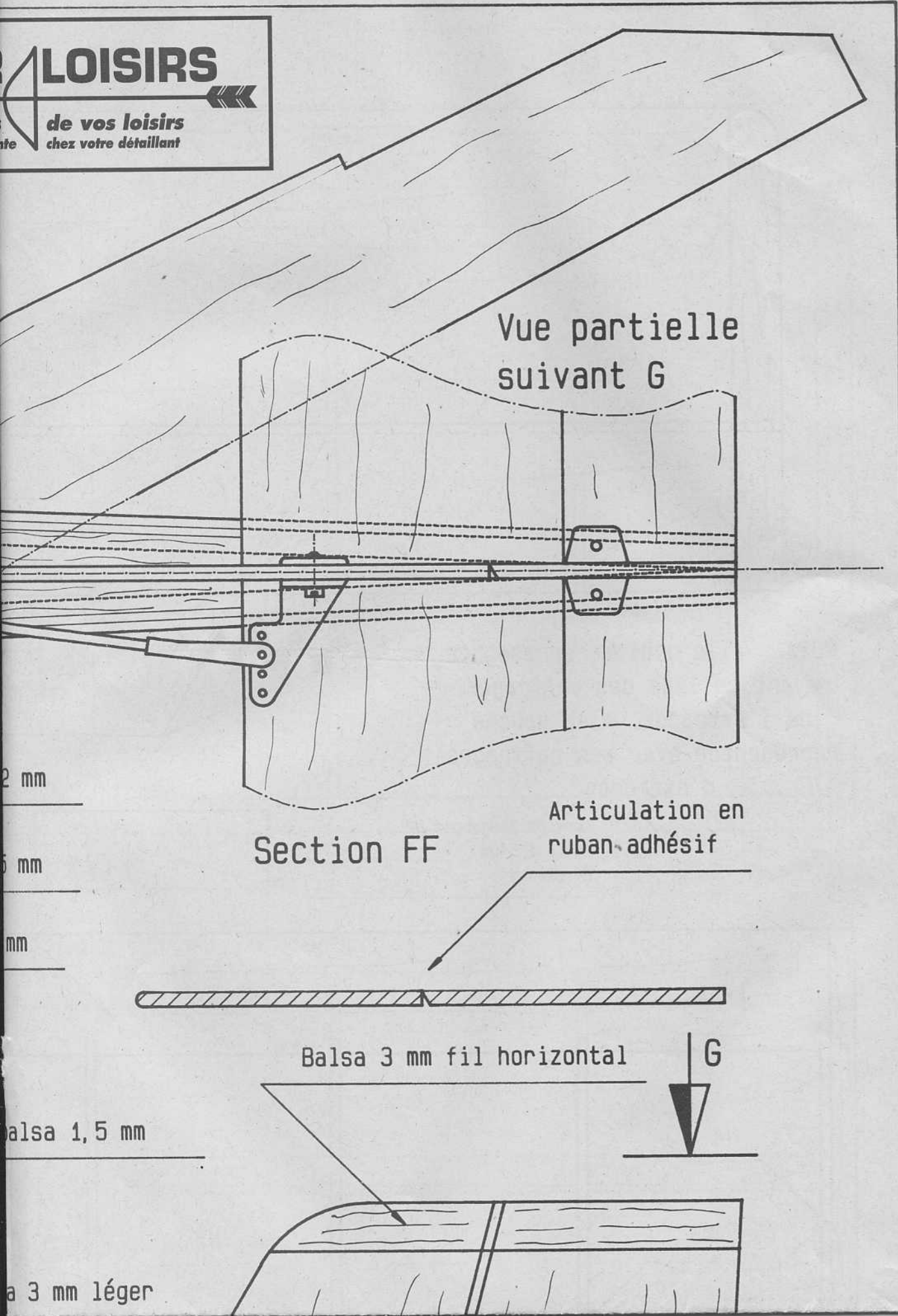
Doublage t

balsa 5 mm

Bois dur diam 5 mm

Dérive bals





Vue partielle suivant G

Section FF

Articulation en ruban adhésif

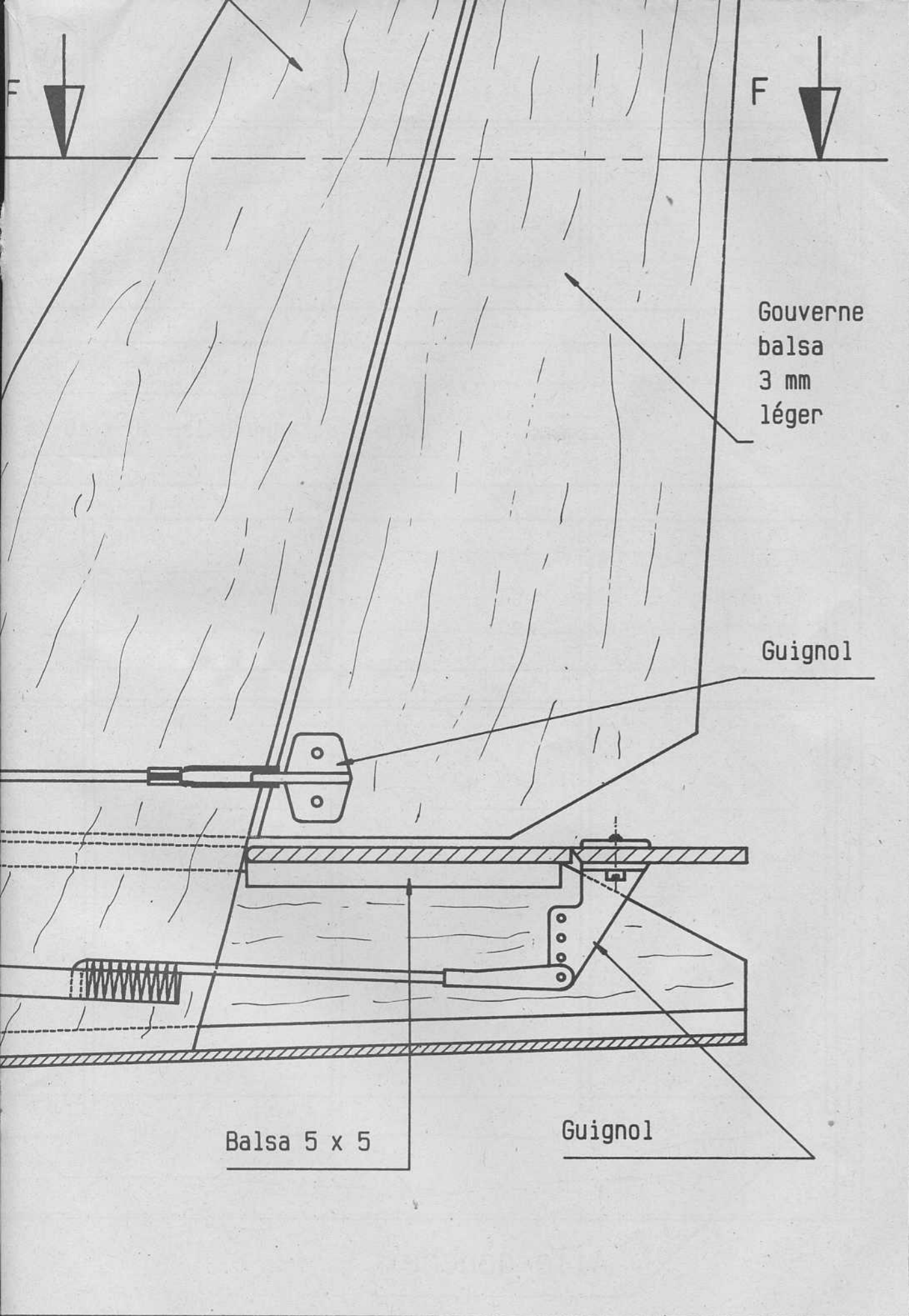
Balsa 3 mm fil horizontal

G

Balsa 1,5 mm

Balsa 3 mm léger

2 b



Gouverne  
balsa  
3 mm  
léger

Guignol

Balsa 5 x 5

Guignol

patin 2 épaisseurs ctp 2 mm

(6)

Découpe de la  
cabine ouvrante

Balsa 5 x 5 mm

### Coupe EE

bois dur diam 5

Patin optionnel

Flanc balsa 2 mm

balsa 5 mm

balsa 2 mm

mm fil vertical

platine ctp 2 mm

Balsa 5 x 5 mm

Commandes : baguettes balsa 6 x 6 mm  
et kwick links 2 mm ligaturés

