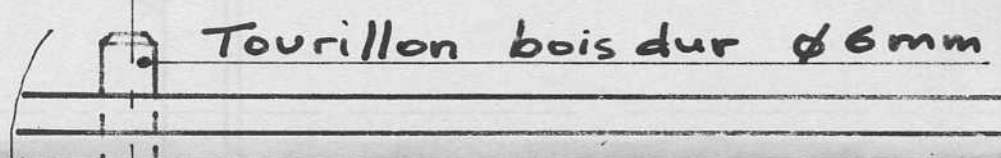
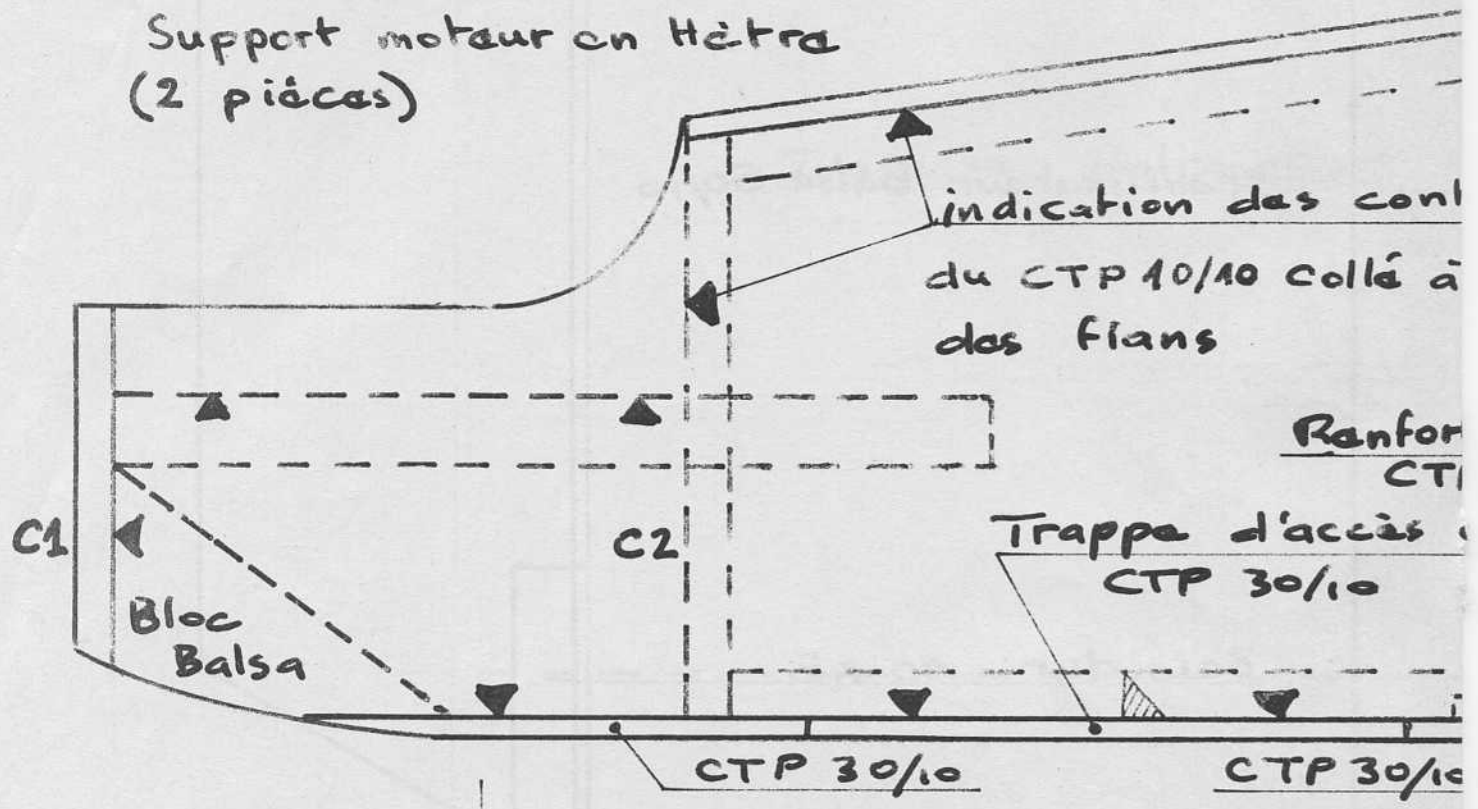
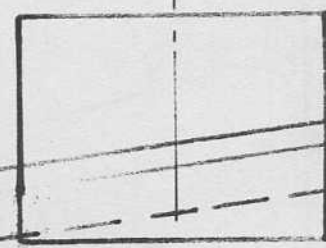
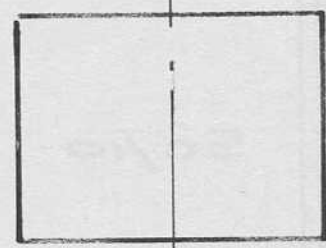


Support moteur en Hêtre
(2 pièces)

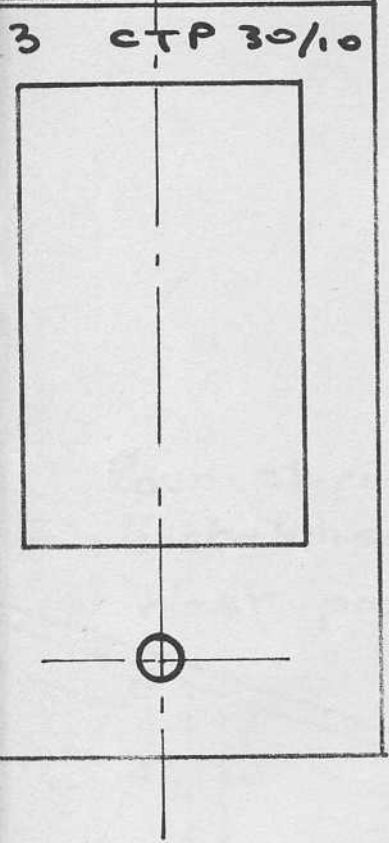


(2)

C4 CTP 30/10



Dessus
Fibra



ours
l'interieur

Fla

de C3
30/10
Reservoir

C3

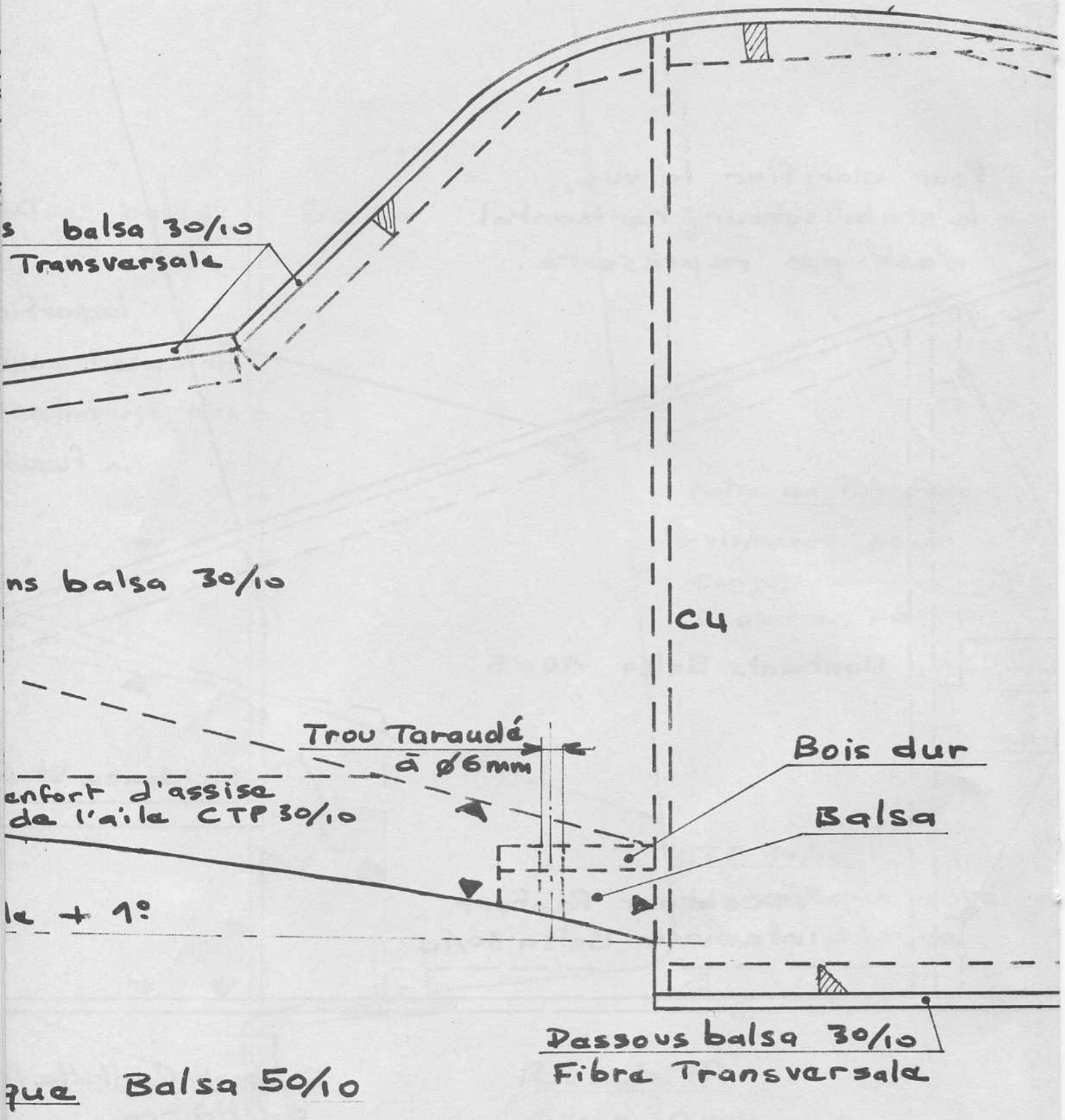


Incidence Ai

Passages CAP du Train

Bord d'attaque et

Faux bord d'atta



Balsa 30/10
Transversale

Balsa 30/10

C4

Trou Taraudé
à ø6mm

renfort d'assise
de l'aile CTP 30/10

Bois dur

Balsa

le + 1°

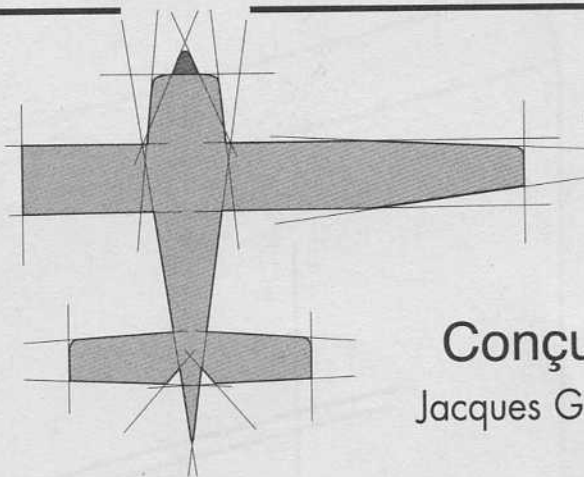
Passous balsa 30/10
Fibre Transversale

Balsa 50/10

PLAN *encarté*

modèle
magazine

Espace Clichy "Immeuble AGENA" - 12 rue Mozart
92587 CLICHY cedex - Tél : 01.41.40.32.32



Conçu par
Jacques GUERARD

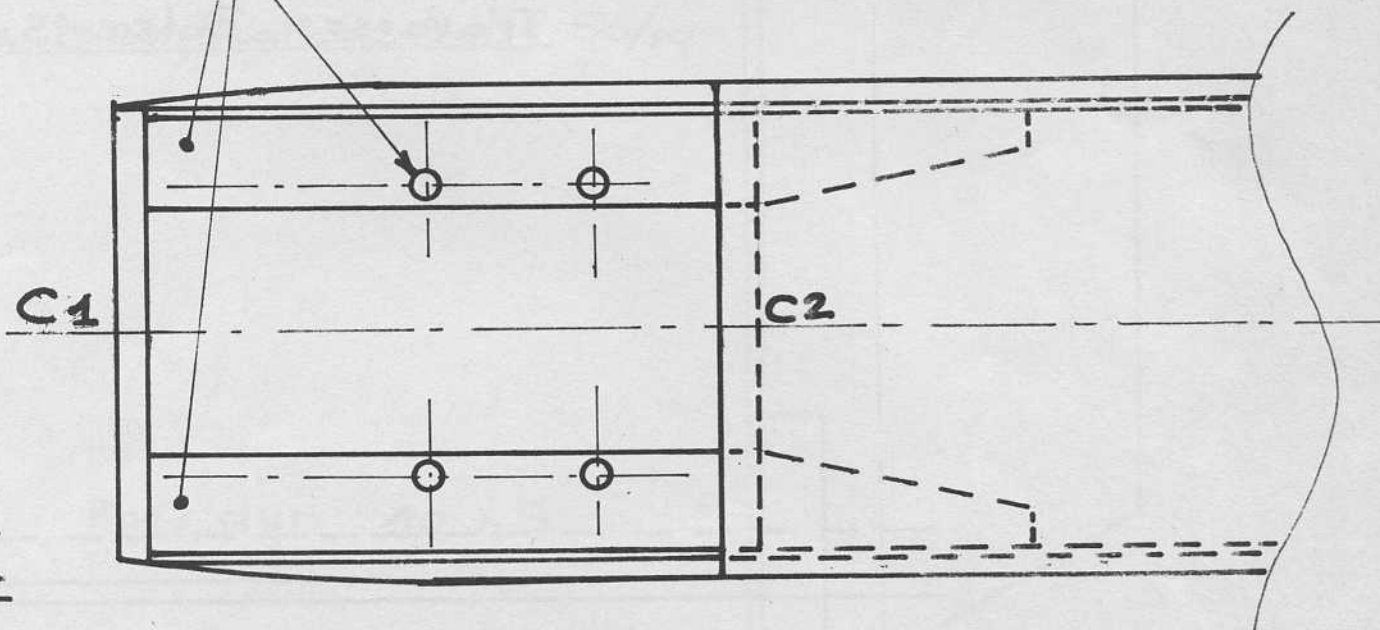
PANICAIR 93

REF. 623E

Vue de dessus de l'AV du fuselage

*Bâti Moteur : largeur à adapter
au moteur utilisé*

Trous pour les vis (selon moteur)



9

N 10

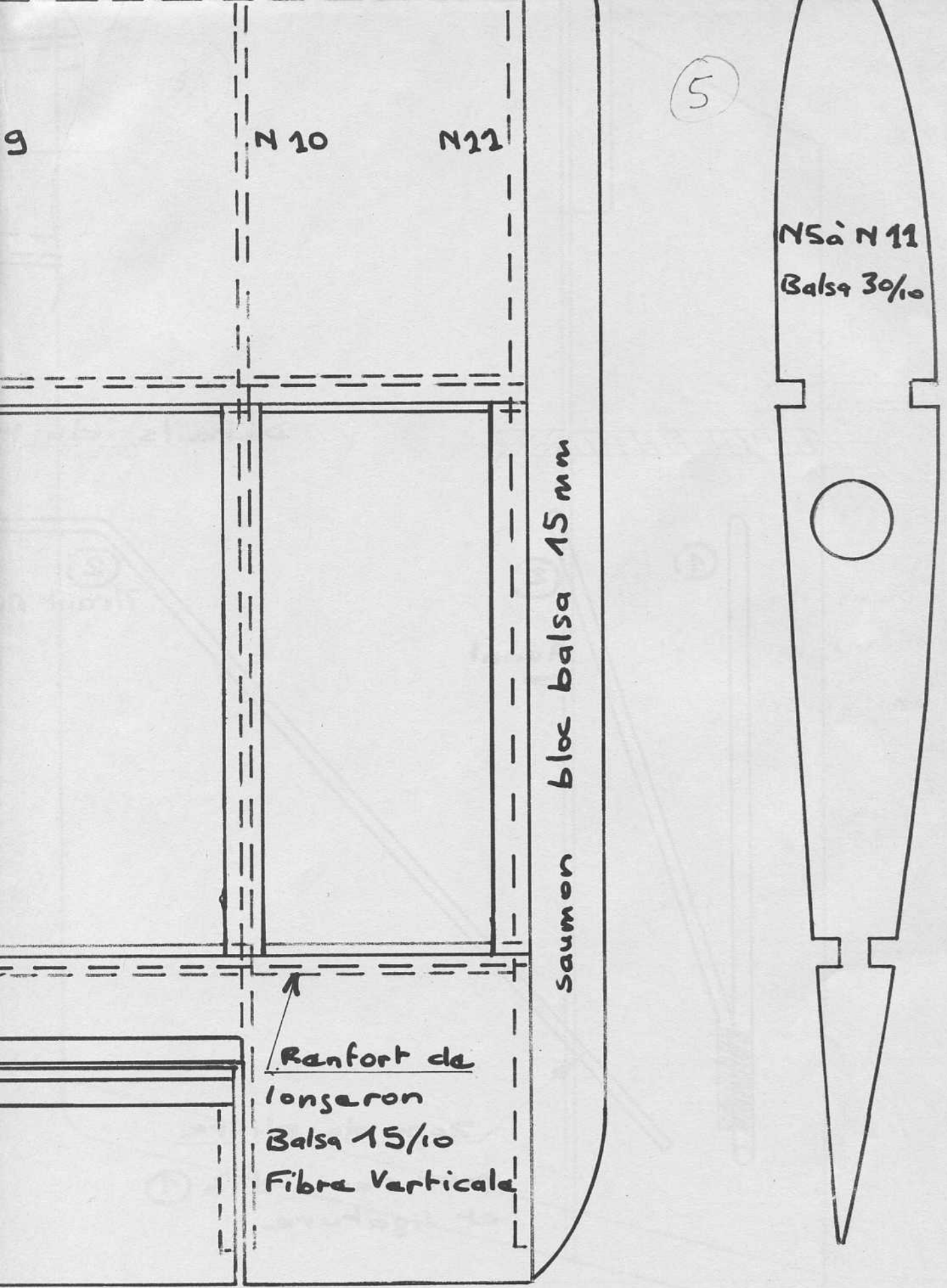
N 11

5

NS à N 11
Balsa 30/10

saumon bloc balsa 15 mm

Ranfort de
longeron
Balsa 15/10
Fibre Verticale



N6

N7

N8

5

Zone de
Fixation
de servo

Longerons FR
Balsa 5x5

Balsa 50/10

Balsa 8mm



7

N3

Renfort longerons

Balsa 15/10

Fibre Verticale

N4

Longerons AV

Bois dur 5x5

Doublés au centre
jusqu'à cette
limite

N5

Chapeaux

de nervure

Balsa 15/10

Limite des
coffrages

Balsa 15/10

