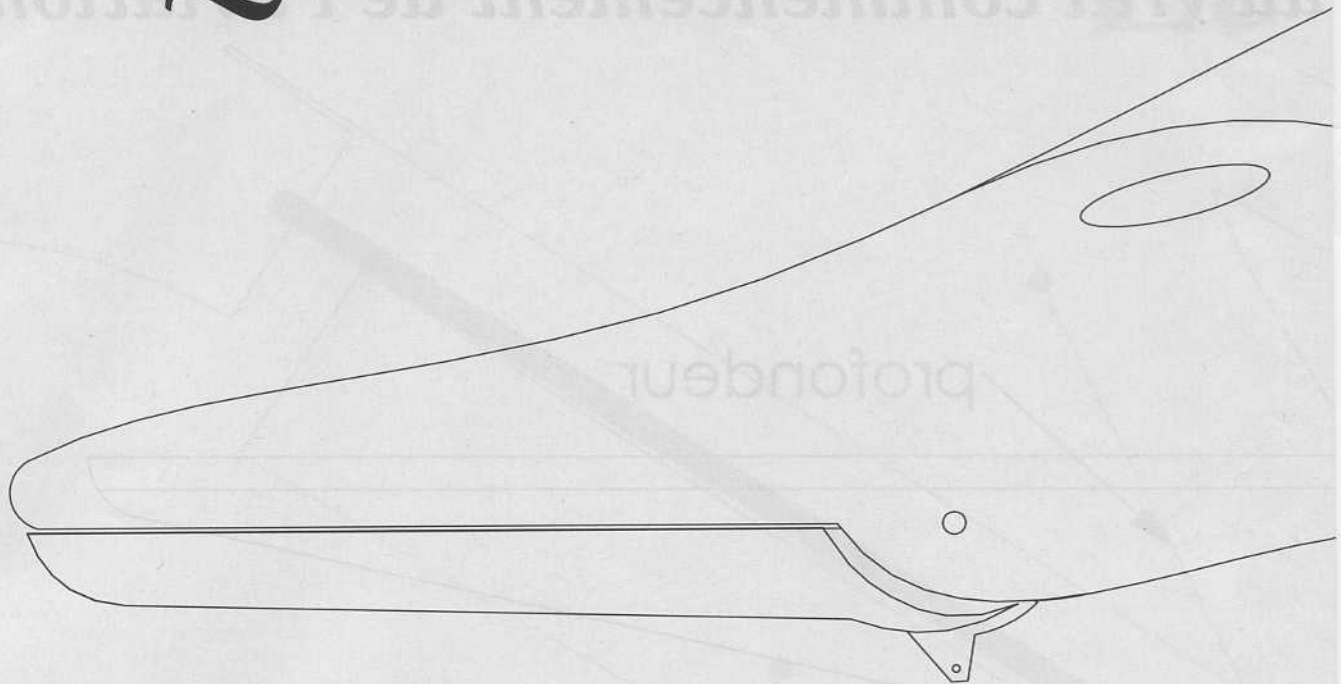
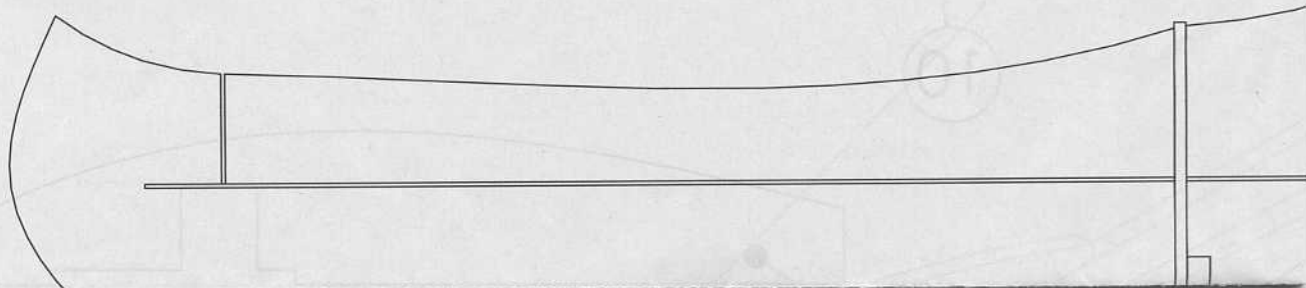


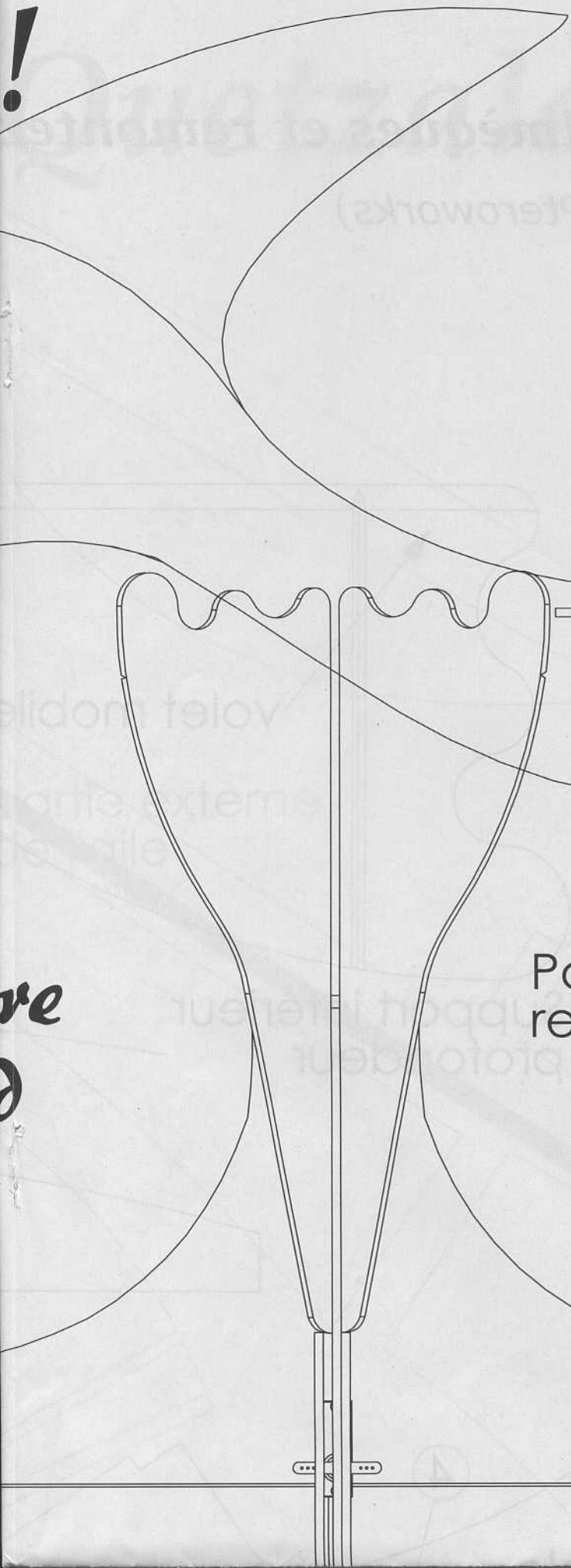
Le Quetzalcoatl



Un plan de
Christian Veyssié
Design @érolan



Entrez dans la légende



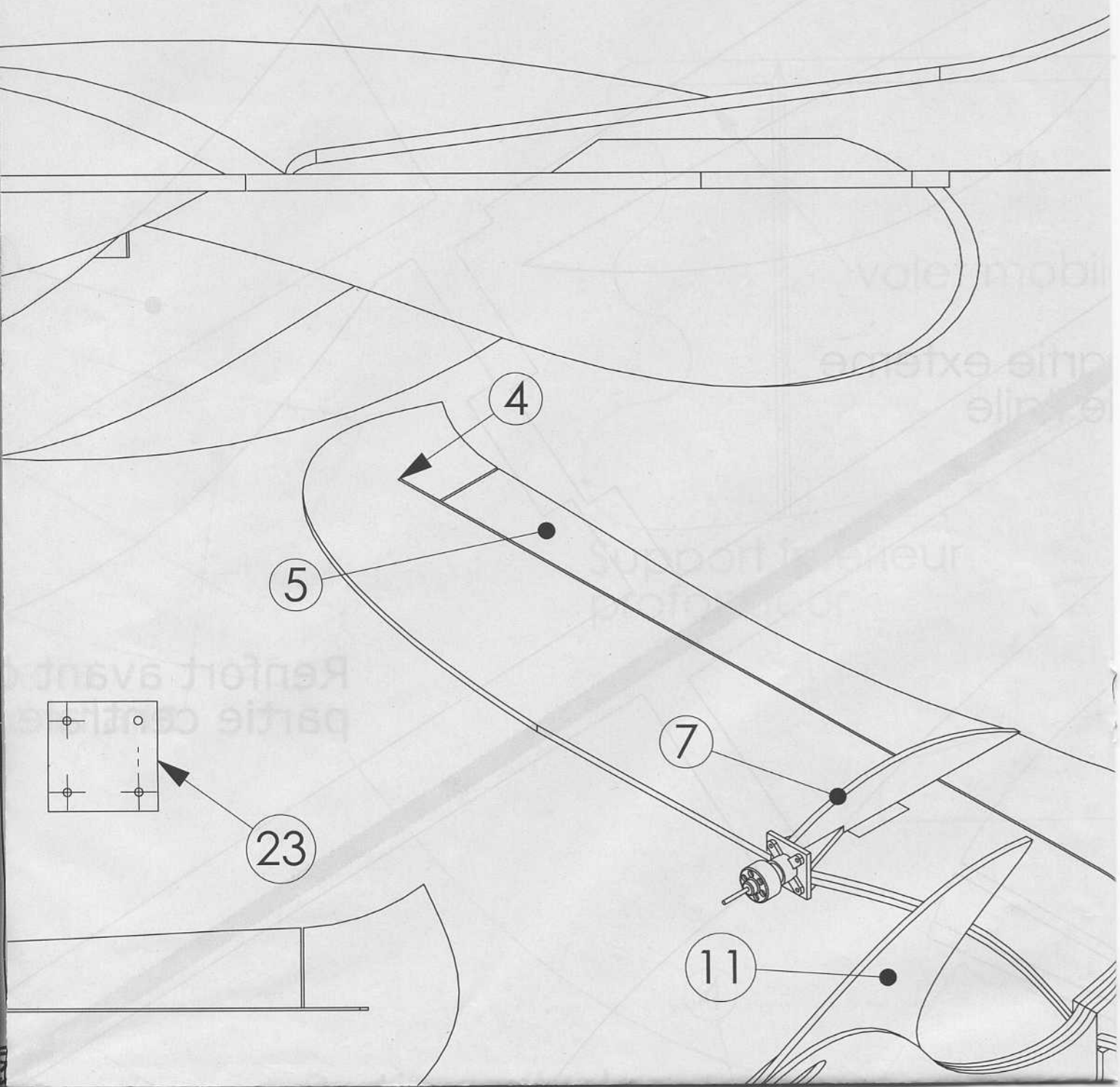
Pare feu moteur
renfort de remplissage



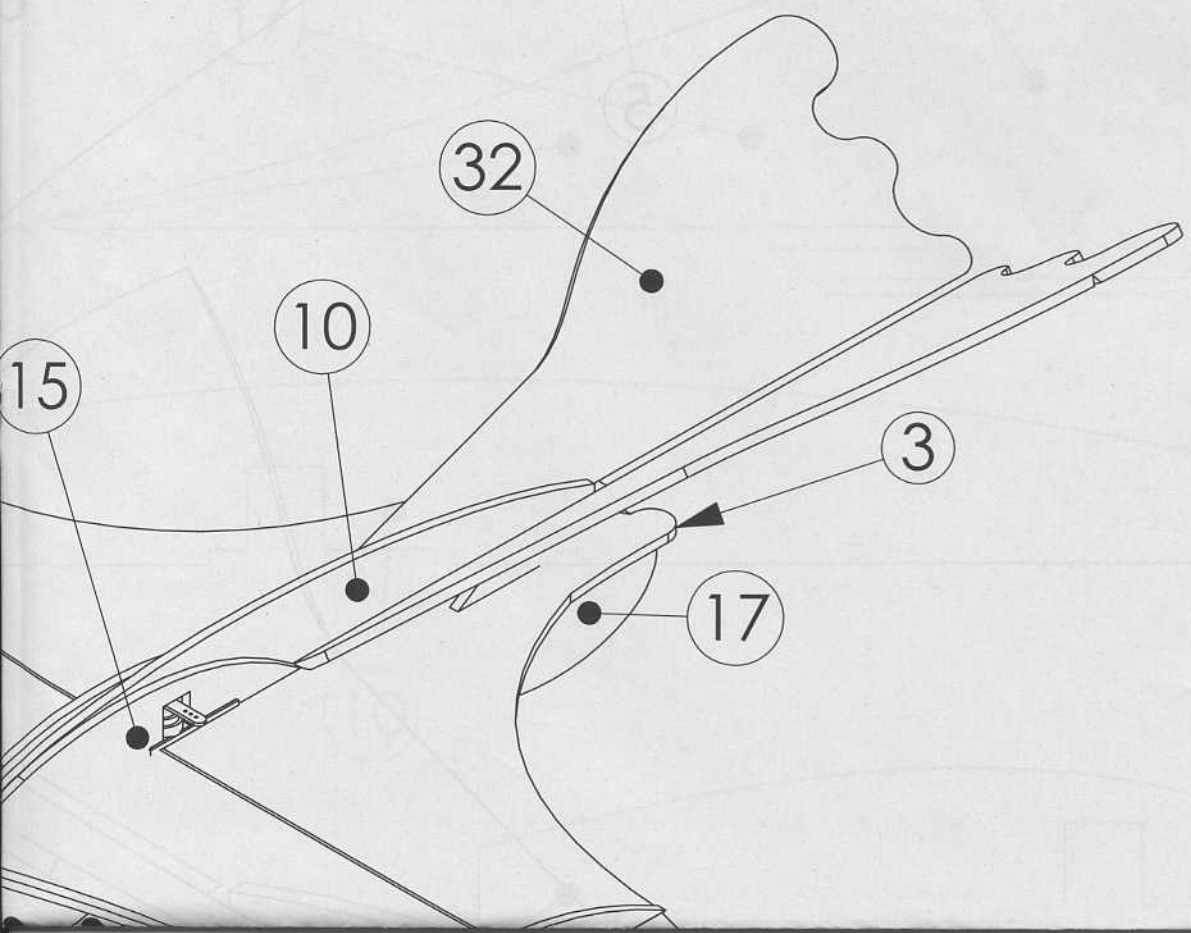
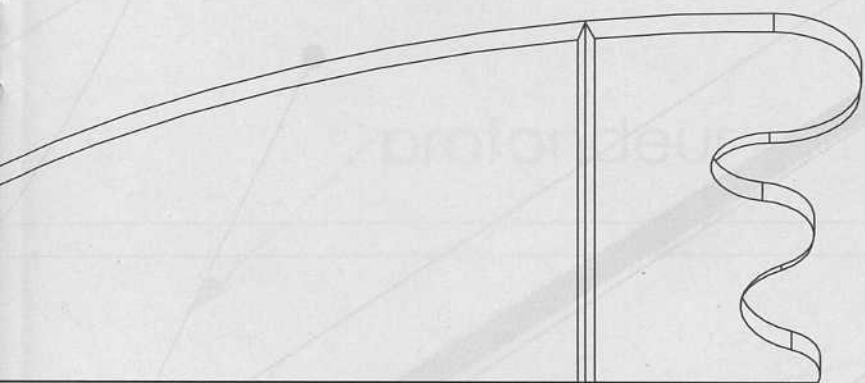
25

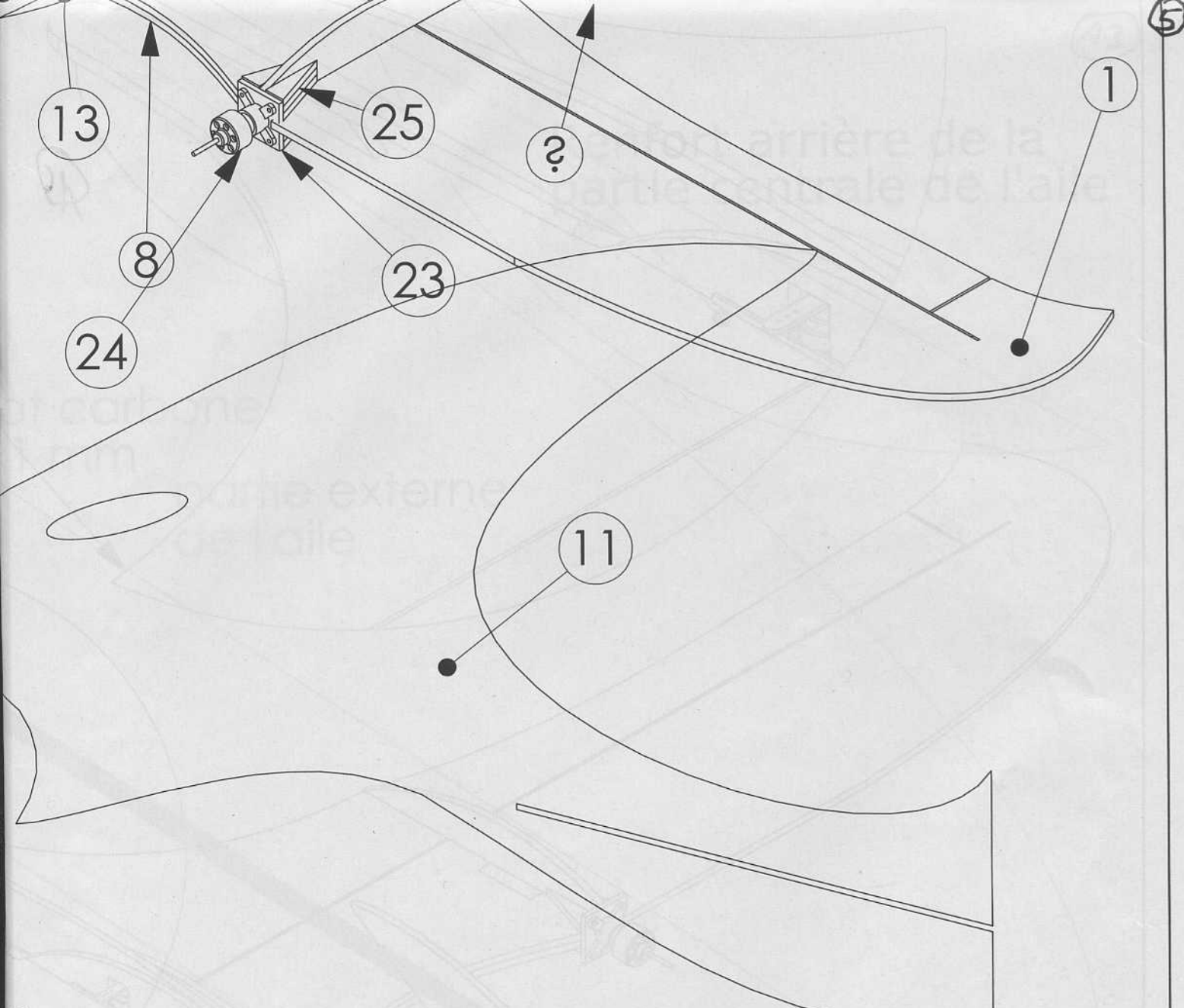
Le des Olmèques et remontez au vrai comm

(le design est inspiré des créations de Pteroworks)



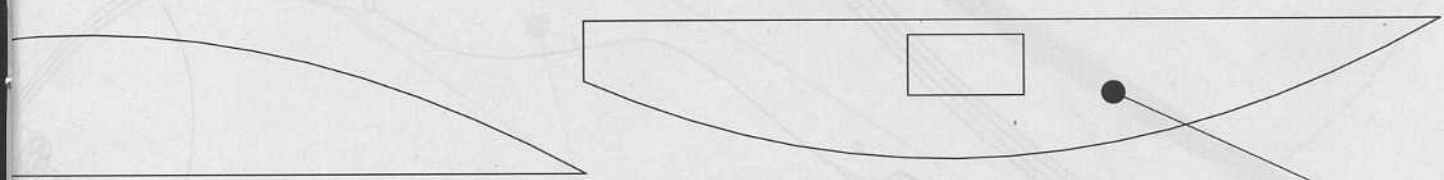
Commencement de l'aviation !





rière moteur

7



Profil bas arrière moteur 7
Support servo aileron

12

14

6

18

lit 1mm)

Ame centrale cou et tête
fixation plat 1x3 carbone
LED rouge dans l'oeil

ure
es flanc de la tête
ronisée avec
ptionnelle)

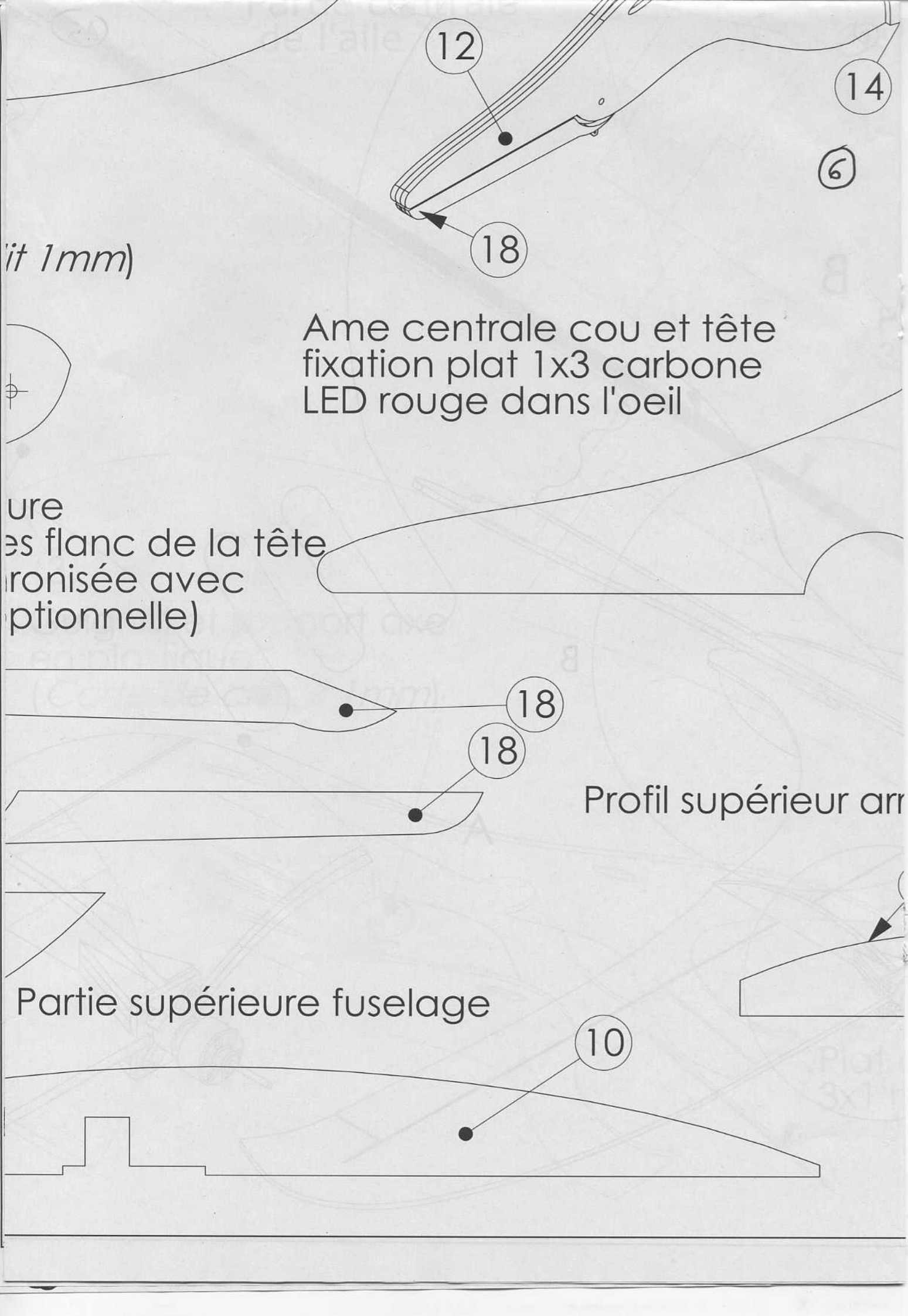
18

18

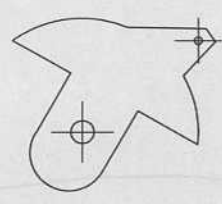
Profil supérieur arr

Partie supérieure fuselage

10



Guignol et support axe
en plastique (*Carte de crédit*)



Mâchoire inférieure
Articulation sur le
Ouverture synch
la profondeur (o

12

14

13

