

# SG 38

## Planeur école de 1938

photos de

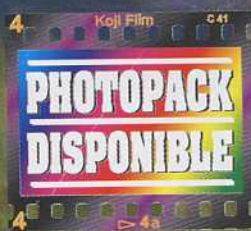
PIERRE DELRIEU

l'auteur et de Laurent Michelet (Nikon)



*Voici la deuxième version du SG, du Musée de l'Air et de l'Espace du Bourget. Je vous ai présenté la première en 1988 dans le RCM n° 91 de novembre 1988, avec le plan. En procédant à quelques modifications de ce plan, à l'aide de ce nouveau plan MVM Réf. X 02 et les quelques conseils de construction qui vont suivre, d'après l'expérience acquise avec les vols, et les faiblesses du SG N° 173, vous aurez un modèle original, qui ne passe pas inaperçu sur la pente ou le terrain, car il faut le faire voler, ne serait-ce qu'une ou deux minutes au Sandow, comme le faisait le réel. Je suis moi-même émerveillé de suivre les évolutions de cet ancêtre*

Pourquoi le SG : je voulais essayer la construction des nervures en structure et c'est l'article de Walter Zahn, paru dans RCM n° 123 de juillet 1991, qui m'a décidé. J'avais fait une tentative préalable, il y a quelques années, mais n'avais pas poursuivi car le système utilisé n'était pas performant : la forme extérieure du profil était découpée dans une planche de contre-plaqué de 10 m/m, ce qui impliquait une découpe pour chaque nervure et rendait le "démoulage" difficile. Un stage d'été "Eole" à la Montagne Noire, m'a permis de trouver une astuce de construction dans l'atelier de l'ancien centre national. Sur les planeurs bois, les nervures étaient assemblées sur une planche et les différentes pièces étaient maintenues durant les collages par des petites cales de bois dur clouées. En modifiant ce principe, on obtient donc un chantier de montage réutilisable, et facile d'emploi. Je voulais également essayer la construction métallique. Le SG s'y prête très bien : il possède une aile à corde unique, et un fuselage de petite taille, amovible, en tubes de métal soudés.







Pierre Delrieu, le spécialiste des vieilles toiles a présenté son SG 38 version poutre dans le RCM n° 91 de novembre 1988. En haut, cliché d'époque du SG 38 n° 28. (Archives G.P.P.A.).



Les dessins de cette double page sont extraits du livret de montage et d'entretien du SG 38 (Archives G.P.P.A)

Fig. 1 : détail de la partie avant du fuselage du SG 38. Fig. 2 : les câbles de commandes sont terminés par un ridoir, maintenu dans le guignol par une goupille. Fig. 3 : ce dessin indique clairement le cheminement des câbles de commandes et l'emplacement des poulies de renvoi. Fig. 4 : avec ce document, vous pourrez réaliser des charnières exactes pour équiper votre SG. Hélas, les dimensions ne nous ont pas été précisées ! Fig. 5 : le profil de l'aile du SG est creux , pour info, comparez-le avec celui du plan de notre collaborateur !

FIGURE 1

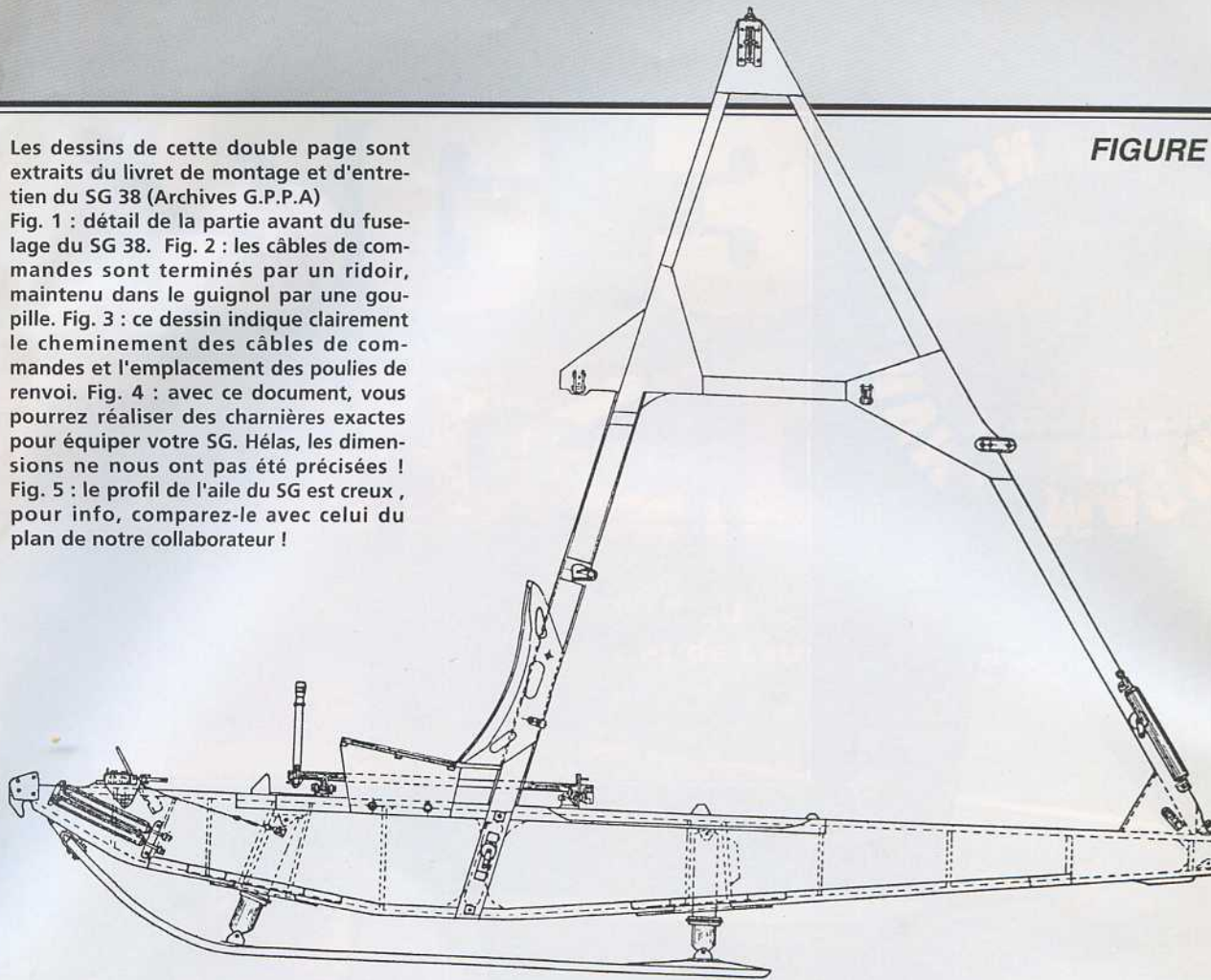


FIGURE 2

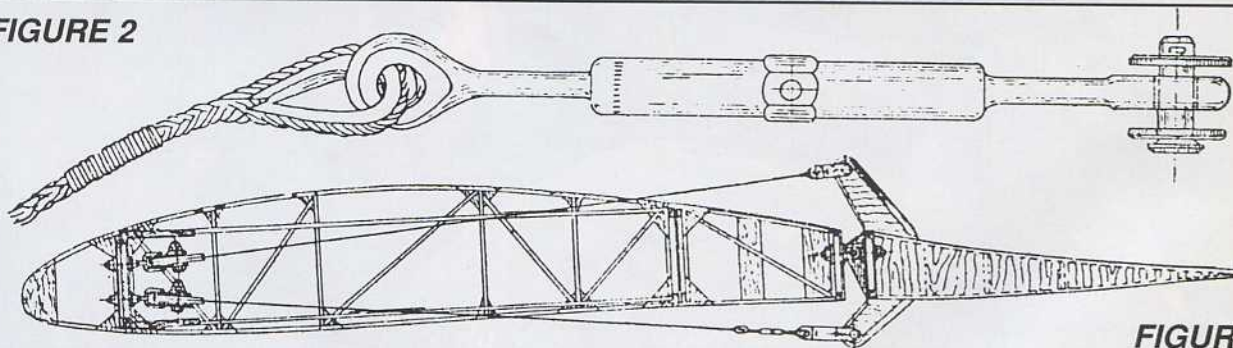


FIGURE 3

FIGURE 4

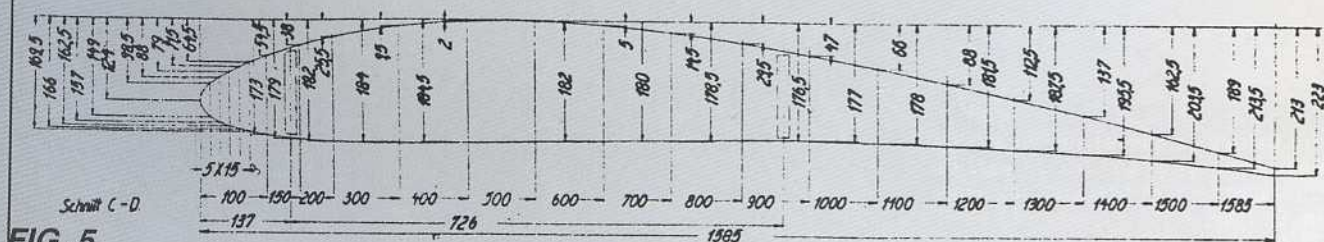
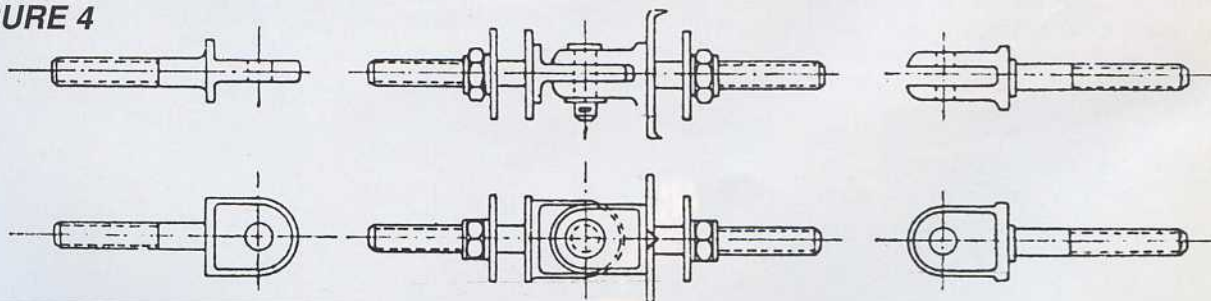


FIG. 5



FIGURE 6

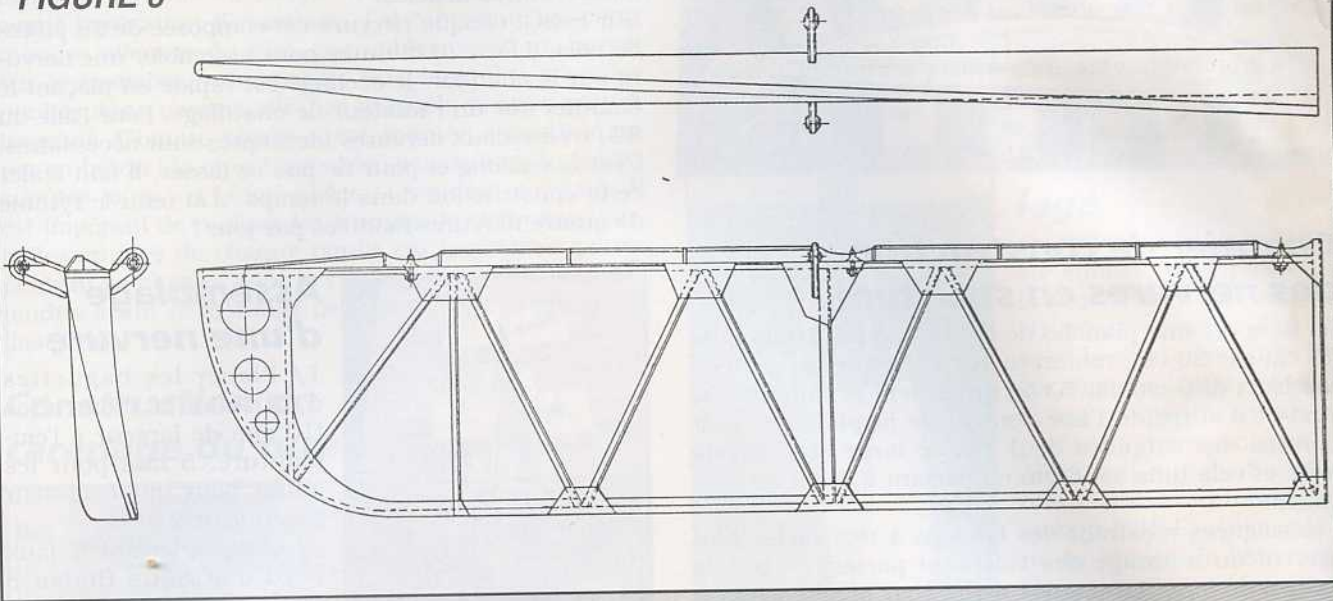


FIGURE 7

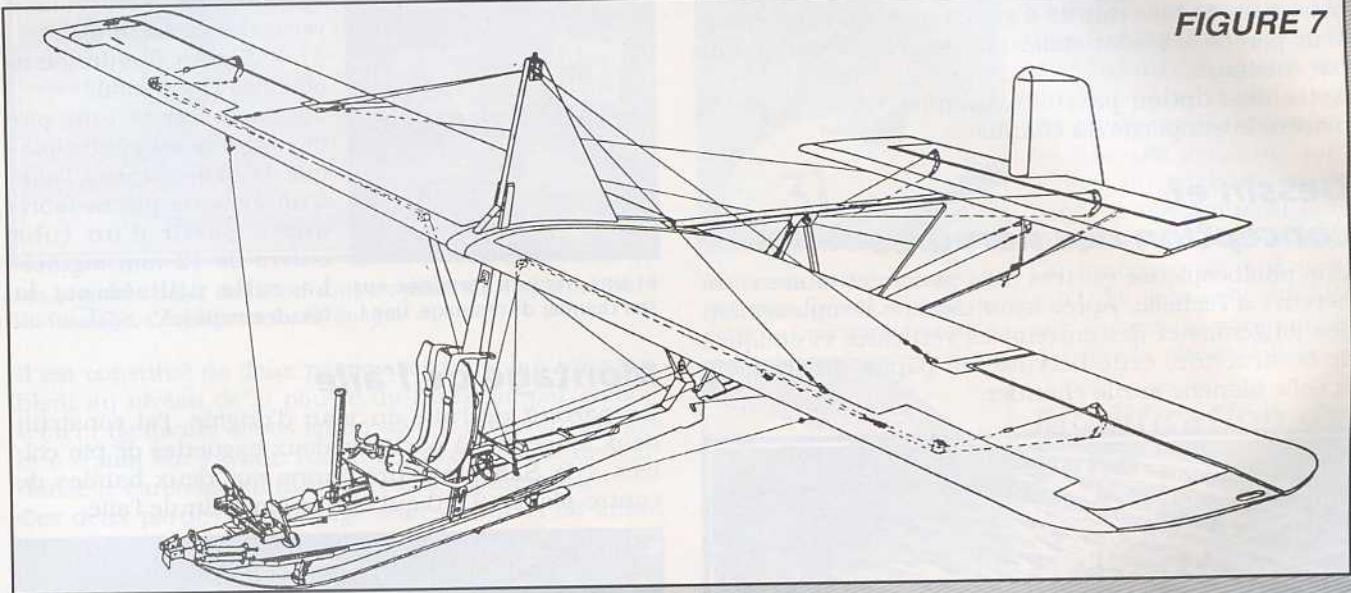


FIGURE 8

Fig. 6 : L'aileron du SG 38 possède une forme particulière, avec un vrillage négatif très prononcé ! Fig. 7 : cette perspective indique le passage de tous les câbles de commande. Fig. 8 : Ce dessin permettra une réalisation exacte du manche, du palonnier, du crochet etc.

