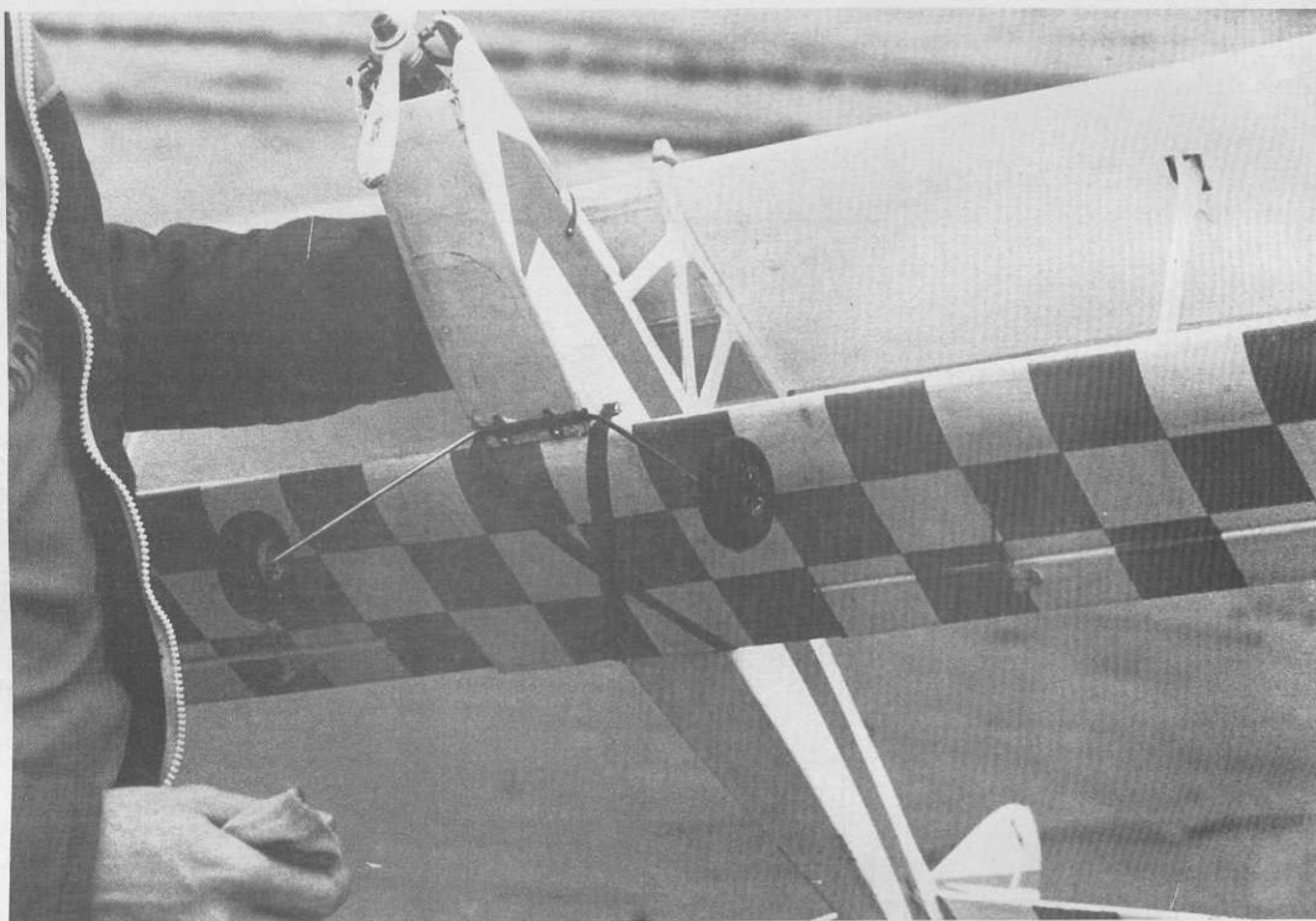


Twinny

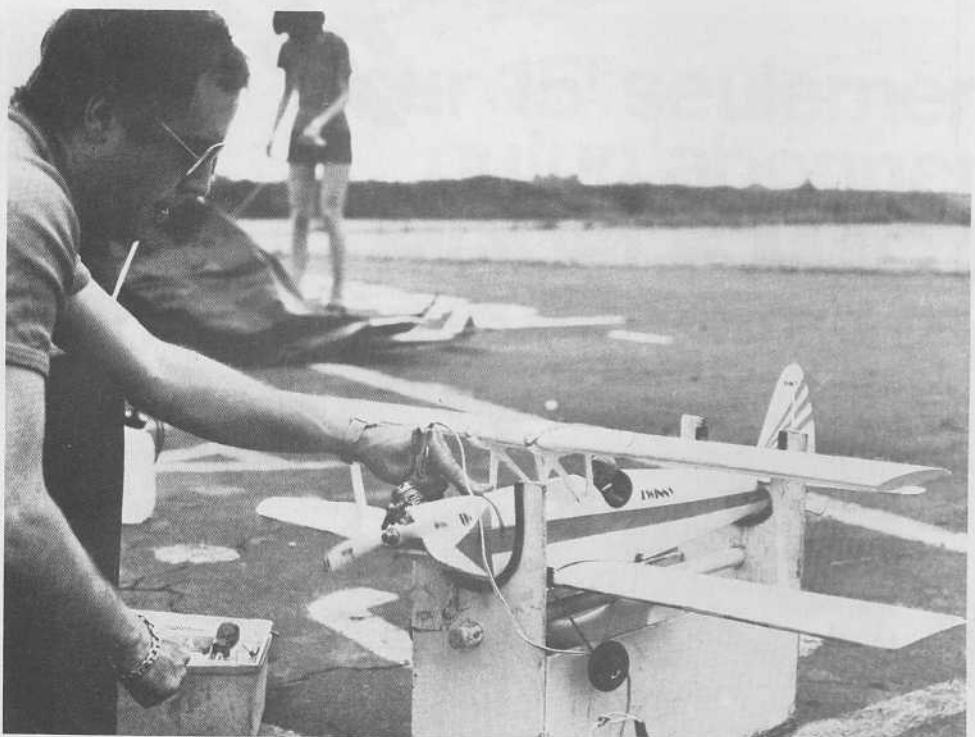
Il est mignon
ce petit biplan. Et facile à
construire, en plus.
N'importe quel débutant lui
donnerait le bon dieu sans
confession...

Le petit diable



de Svensson

*Commençons par la fin, chiffon à la main
c'est le nettoyage du Twinny après une
bonne séance de vol! Remarquez la
fixation simple et efficace du train
d'atterrissage.*



C'est vrai, tout le monde est d'accord sur ce point, le Twinny est un très joli biplan.

Conçu pour un moteur de 2,5 cc à 4 cc et une radio 4 voies, c'est un petit Wayfarer de 1 mètre d'envergure, qui fait plaisir à voir et donne l'envie d'être construit, envie attisée dès l'ouverture de la boîte.

Ce qu'il y a dans la boîte

« C'est du Svenson » pourrait-on résumer en quelques mots. Ce fabricant belge a acquis la réputation de présenter des boîtes de construction correctes et bien garnies. Celle-ci contient, outre un plan très clair, une notice de montage très complète et une liste de repérage des pièces, toute une série d'accessoires fort utiles : bâti-moteur, planche d'autocollants, réservoir, roues, guignols, renvois, sachet de vis diverses, charnières, train d'atterrissage. On pourra simplement regretter la qualité moyenne des roues, des guignols et des charnières.



Ci-dessus notre équipe de pilotes « Modèle Magazine » s'affaire autour du petit diable. Le chef mécano lance le moteur qui emportera allègrement le Twinny. On fait la pointe et puis y-a plus qu'à !

La qualité des matériaux (CTP et balsa) est honnête (il y a mieux mais il y a pire), en tout cas elle est tout à fait suffisante pour cet avion et c'est bien l'essentiel.

La découpe est dans le même ordre d'idée, correcte. Les pièces s'emboîtent bien mais il faut parfois un coup de couteau pour détacher des pièces en balsa légèrement écrasées.

La découpe du CTP 30/10 est simplement esquissée. Par contre, les pièces en CTP 10/10 se détachent facilement mais nécessitent un ponçage.

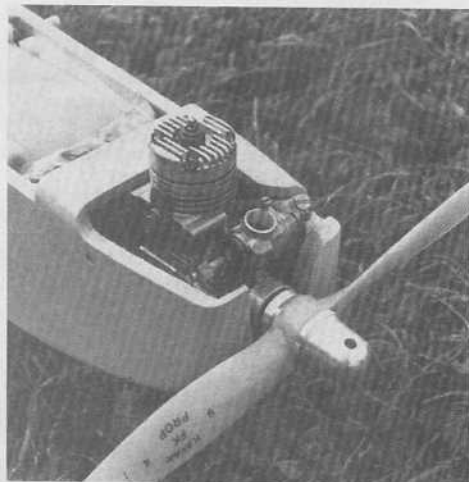
Une fois l'inventaire de la boîte réalisé, vous aurez sûrement envie de pousser plus loin et d'aborder la construction.

Construction : facile + rapide

Peut-être est-ce l'habitude de construire des avions plus gros et plus compliqués, le montage du Twinny m'a semblé très simple et très rapide.

Les ailes contiennent l'énorme (!) quantité de 15 nervures, toutes identiques, 2

Le moteur utilisé n'est autre que le Super Tigre 3,5 cc unanimement connu et dont les qualités ne sont plus à vanter.



longerons, 1 bord d'attaque, coffrage bord d'attaque et bord de fuite.

L'aile supérieure ne comporte ni dièdre ni ailerons. La dérive et le stabilo sont la simplicité même : une planche de balsa.

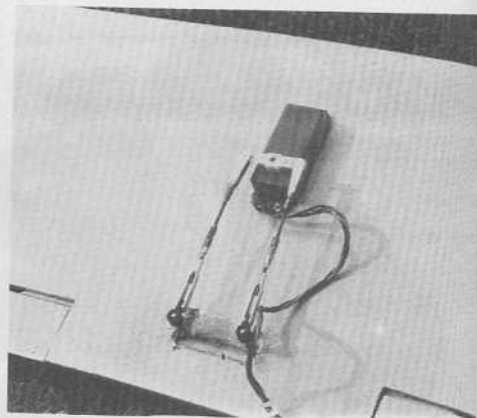
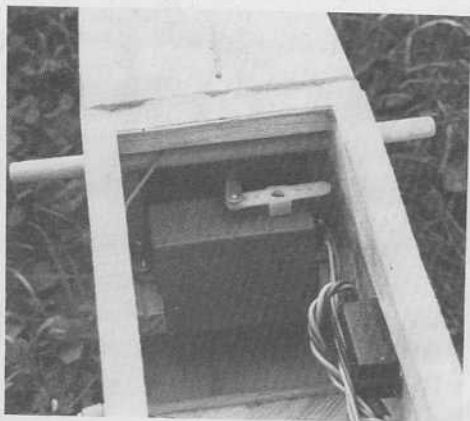
Quant au fuselage, il s'agit de 2 flancs réunis par des couples. La courbure très esthétique du dessus du fuselage s'effectue par coffrage, opération facile vu la taille très réduite de l'avion.

Les mâts et la cabane sont en contreplaqué.

Toutes les opérations de montage sont détaillées dans une notice absolument ahurissante de précision, et en français. Le montage de la radio est plus compliqué. J'aurais envie de dire qu'il y a peu de place mais, comme j'ai réussi à y installer 4 gros servos, mon récepteur et la batterie, il est probable que n'importe quelle radio doit y tenir.

Entoilage au Kwik-cote, un peu de plomb à l'avant pour le centre de gravité et filons au terrain.

L'installation radio est très classique : un servo est fixé dans l'aile inférieure pour les ailerons, les autres sont montés à l'intérieur du fuselage. On voit ici le servo de profondeur à côté duquel sera monté le servo de direction qui s'avèrera indispensable après les premiers essais infructueux de décollage.



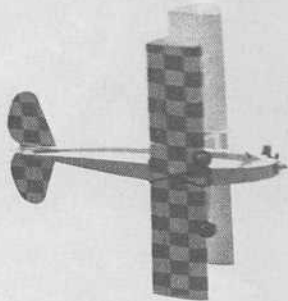
Au terrain

Alors là, je ne peux pas dire qu'une grappe de spectateurs et de modélistes envieux de voir la suite se soit précipitée autour du Twinny.

Non, ce jour-là, c'était le premier jour de beau temps après l'hiver et ce jour était également consacré aux essais des premiers exemplaires des Morane Al et des triplans construits à Laon pendant l'hiver.

Alors, un Twinny de 1 mètre, ça fait petit à côté d'un triplan de 1,85 mètre. Ça passe même presque inaperçu. Heureusement d'ailleurs, car pas moyen de décoller.

Et voilà, tout est au point; les 1 400 g du Twinny volent sous le regard vigilant et le doigt vif du pilote qui « prête vie » à la machine.



Espérant gagner de la place et du poids par la même occasion, j'avais cru possible de supprimer le servo de direction. Le Twinny se transforme en un redoutable boomerang qui revient aux pieds du pilote après avoir décrit un joli cercle sur la piste.

Avec le servo de direction tout devient simple, et les décollages se font alors sans aucune difficulté.

Peut-être est-il venu le moment de mettre les points sur les I et de dire que le Twinny n'est pas un avion pour débutants. J'ai connu plusieurs petits biplans, certains étaient assez gentils, d'autres très méchants, mais il faut reconnaître que ce ne sont pas des avions pour apprendre à piloter.

Dans sa catégorie, le Twinny est relativement stable et doux, mais il faut au moins savoir se débrouiller avec un avion

comme le Sly-cat pour aborder ce genre de modèle.

Le Twinny est un appareil très agréable dans la mesure où il se manœuvre dans un mouchoir de poche. La réponse aux commandes peut être très douce ou très nerveuse, selon la manière dont on manipule les manches. La trajectoire n'a rien à voir avec celle d'un multi de compétition mais l'impression qui se dégage de cet avion en vol est celle d'un avion plus important. Toutes les figures classiques d'acrobatie passent, mais elles manquent un peu de précision. Le vol dos au ras du sol est un peu inquiétant, car l'avion manque alors de stabilité en roulis et il faut être vigilant aux ailerons. L'atterrissage est parfait : le taux de chute est exactement ce qu'il faut, l'avion n'allonge pas trop ni ne s'écroule, les réactions aux commandes restent excellentes et l'avion reste stable à basse vitesse.

Avec ce joli petit biplan, le pilote confirmé va pouvoir voltiger au ras des pâquerettes, il va pouvoir se défouler d'autant plus qu'il ne demande pas beaucoup d'efforts de construction et que sa mise en œuvre est très facile : il tient peu de place pour le transport, moteur, réservoir et radio sont aisément accessibles et l'ensemble est raisonnablement solide et supporte une utilisation intensive.

*Twinny
Le petit diable
de Svenson*